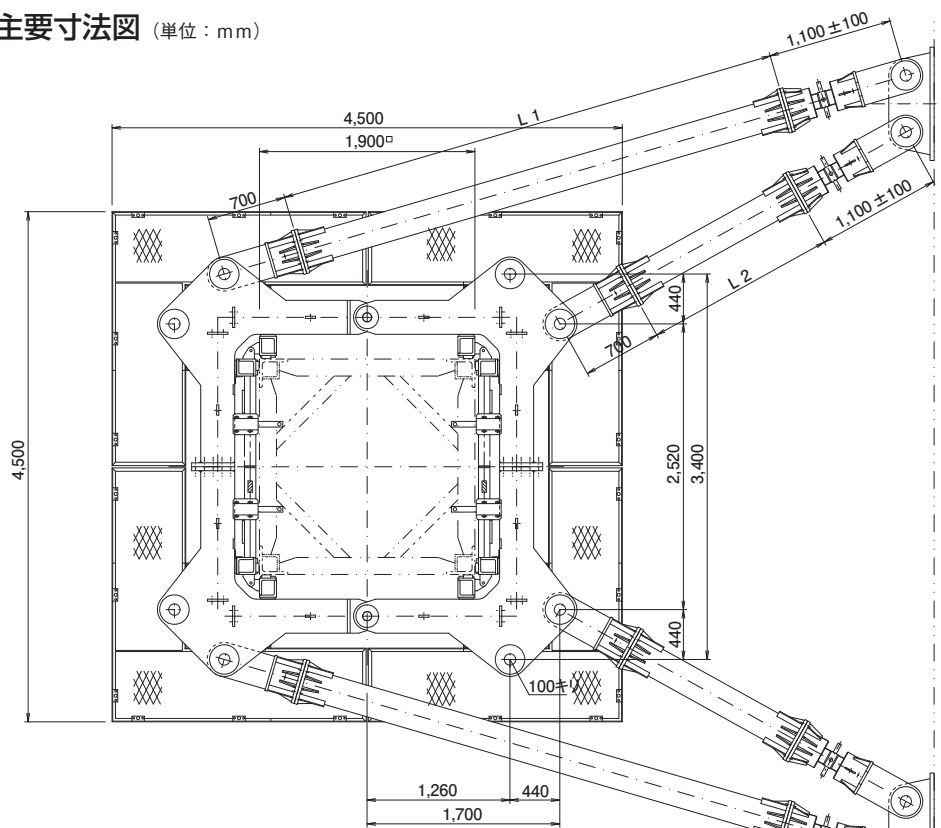


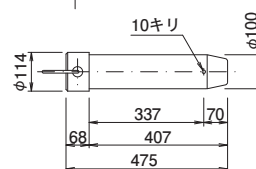
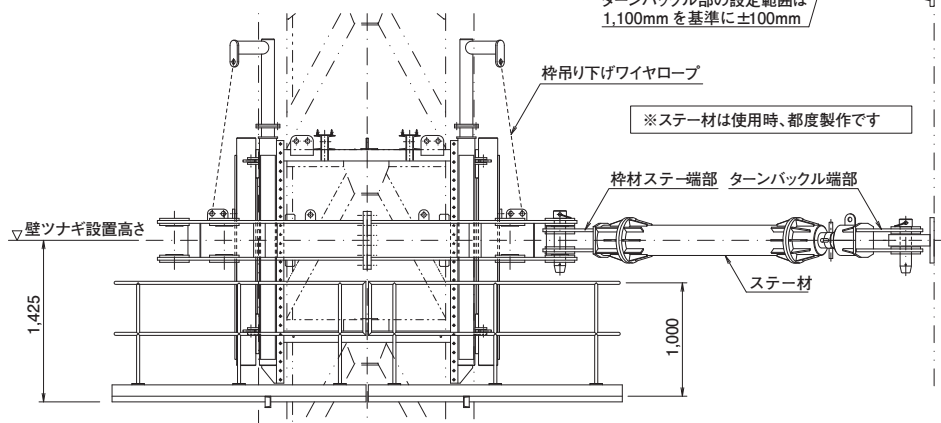
1900壁ツナギ (クレーン構造規格110t)

小川製作所

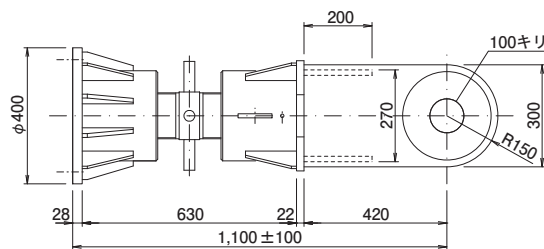
■主要寸法図 (単位: mm)



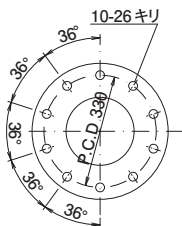
ターンバックル部の設定範囲は
1,100mmを基準に±100mm



ステージョイントピン



ターンバックル端部詳細図



■各部材重量

部 材 名	単体重量	使用数
① 縦流し材	1.09t	2ヶ
② 桝材	0.93t	4ヶ
③ 踊場	0.19	4ヶ
④ 桝材ステー端部	0.16 t	3ヶ
⑤ ターンバックル端部	0.29 t	3ヶ

■桝組立解体時重量

組合せ	ブロック重量
①+② × 2 +③ × 2	3.33 t