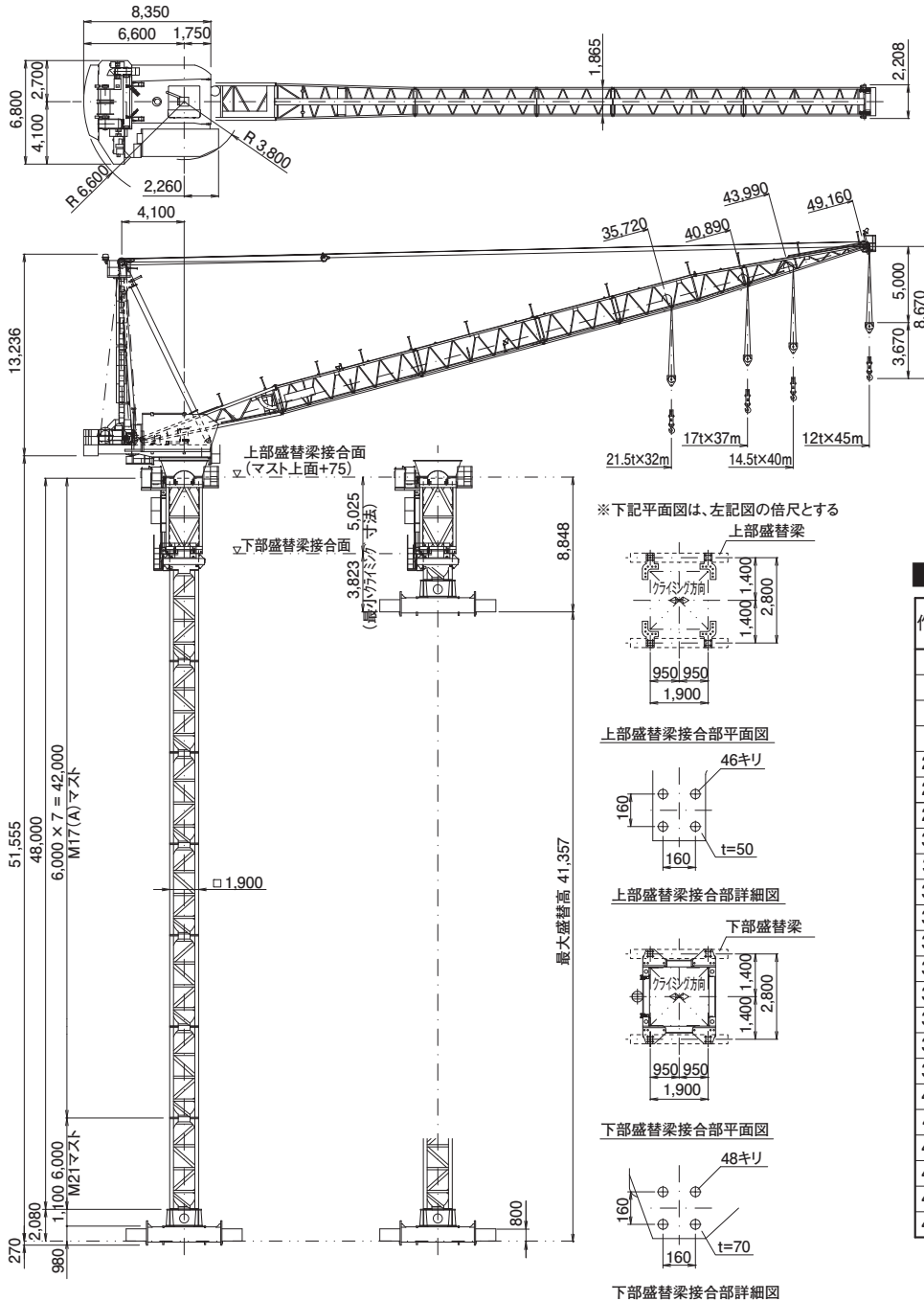


■主要寸法図 (単位: mm)



※下記平面図は、左記図の倍尺とする

■定格荷重表

作業半径	最大作業半径			
	32.0m	37.0m	40.0m	45.0m
3.0m	22.0 t	25.0 t	25.0 t	22.0 t
4.0m	23.5 t			
5.0m	25.0 t			
27.0m				22.0 t
28.0m			25.0 t	21.5 t
29.0m	25.0 t	25.0 t	24.5 t	21.0 t
30.0m	24.5 t	24.0 t	23.5 t	20.5 t
31.0m	23.3 t	22.9 t	22.5 t	20.0 t
32.0m	22.4 t	21.9 t	21.5 t	19.5 t
33.0m	21.5 t	21.0 t	20.6 t	19.0 t
34.0m		20.1 t	19.7 t	18.5 t
35.0m		19.3 t	18.8 t	18.0 t
36.0m		18.5 t	18.0 t	17.5 t
37.0m		17.8 t	17.2 t	16.8 t
38.0m		17.0 t	16.5 t	16.1 t
39.0m			15.8 t	15.5 t
40.0m			15.2 t	14.9 t
41.0m			14.5 t	14.3 t
42.0m				13.8 t
43.0m				13.3 t
44.0m				12.9 t
45.0m				12.4 t
45.0m				12.0 t

■揚程

R32m	R37m	R40m	R45m
	305m		235m

■仕様

速度	巻上	25~2 t	45~116 m/min
	起伏	R32,37m/69s R40m/67s R45m/74s	
	旋回	R32,37,40 R45	0.6rpm (25t以下) 0.3rpm (25t超過) 0.6rpm (18t以下) 0.3rpm (18t超過)
電動機	昇降	0.65 (0.78) m/min	
	巻上	220KW 4P 40%ED	インバータ制御
	起伏	55KW 4P	インバータ制御
	旋回	21KW 4P 15%ED	インバータ制御
電源	昇降	25KW 6P 40%ED	油圧制御
		400(440)V 50(60)Hz	
安全装置	巻過防止装置・過負荷防止装置 起伏制限装置・作業半径規制装置		

()内数値は、60Hzを示す。

※下記平面図は、上記図の倍尺とする

