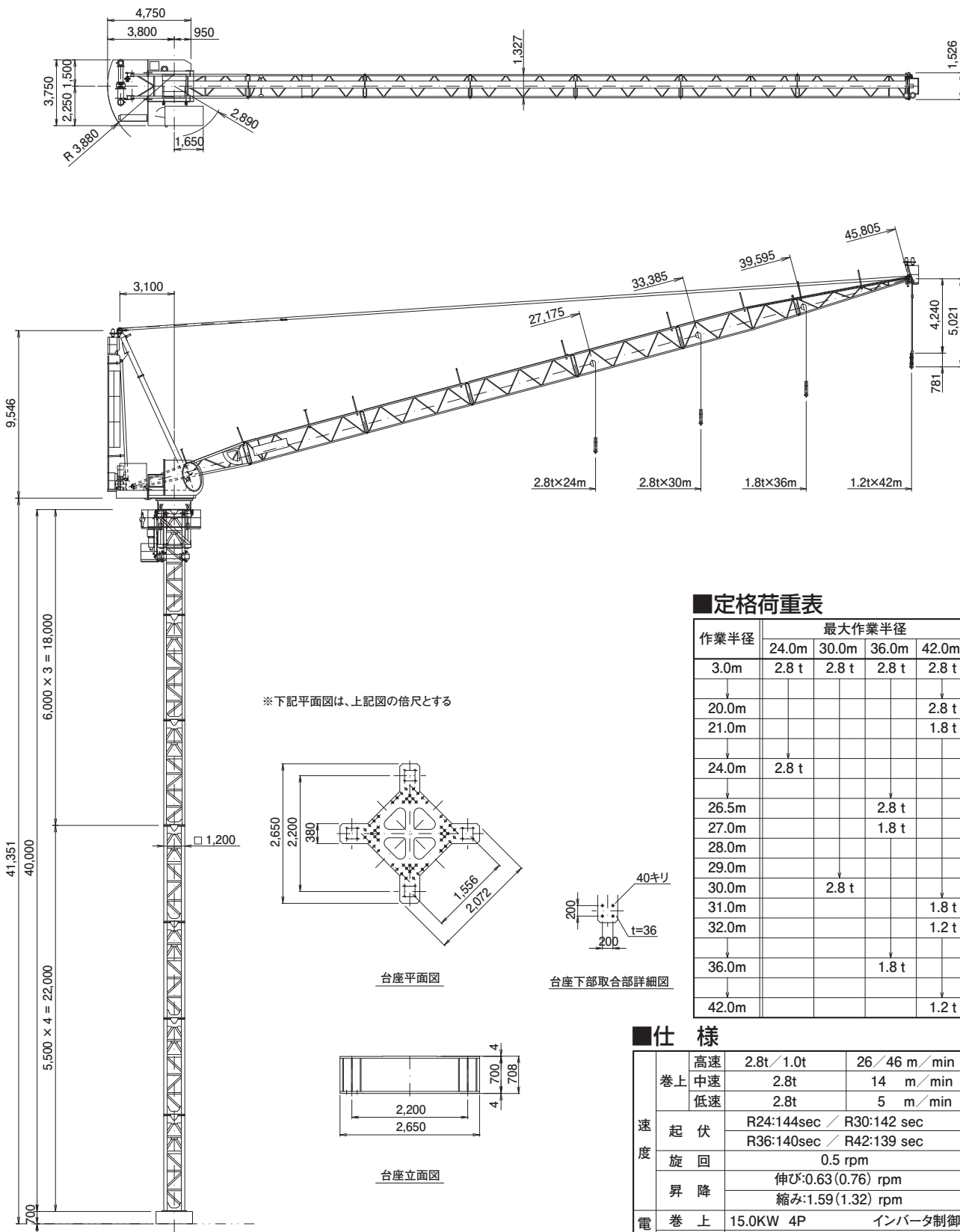


■主要寸法図 (単位: mm)



■定格荷重表

作業半径	最大作業半径			
	24.0m	30.0m	36.0m	42.0m
3.0m	2.8 t	2.8 t	2.8 t	2.8 t
20.0m				2.8 t
21.0m				1.8 t
24.0m	2.8 t			
26.5m			2.8 t	
27.0m			1.8 t	
28.0m				
29.0m				
30.0m		2.8 t		
31.0m				1.8 t
32.0m				1.2 t
36.0m			1.8 t	
42.0m				1.2 t

■仕様

巻上	高速	2.8t / 1.0t	26 / 46 m / min
	中速	2.8t	14 m / min
	低速	2.8t	5 m / min
速度	起伏	R24:144sec / R30:142 sec R36:140sec / R42:139 sec	
	旋回	0.5 rpm	
	昇降	伸び:0.63(0.76) rpm 縮み:1.59(1.32) rpm	
電動機	巻上	15.0KW 4P	インバータ制御
	起伏	7.1KW 4P 25%ED	インバータ制御
	旋回	3.7KW 4P	インバータ制御
	昇降	3.7KW 4P	
電源	200(220)V 50(60)Hz		
安全装置	巻過防止装置・過負荷防止装置 起伏制限装置・旋回制限装置		

■揚程

R24m	R30m	R36m	R42m
140m	135m	130m	120m

()内数値は、60Hzを示す。