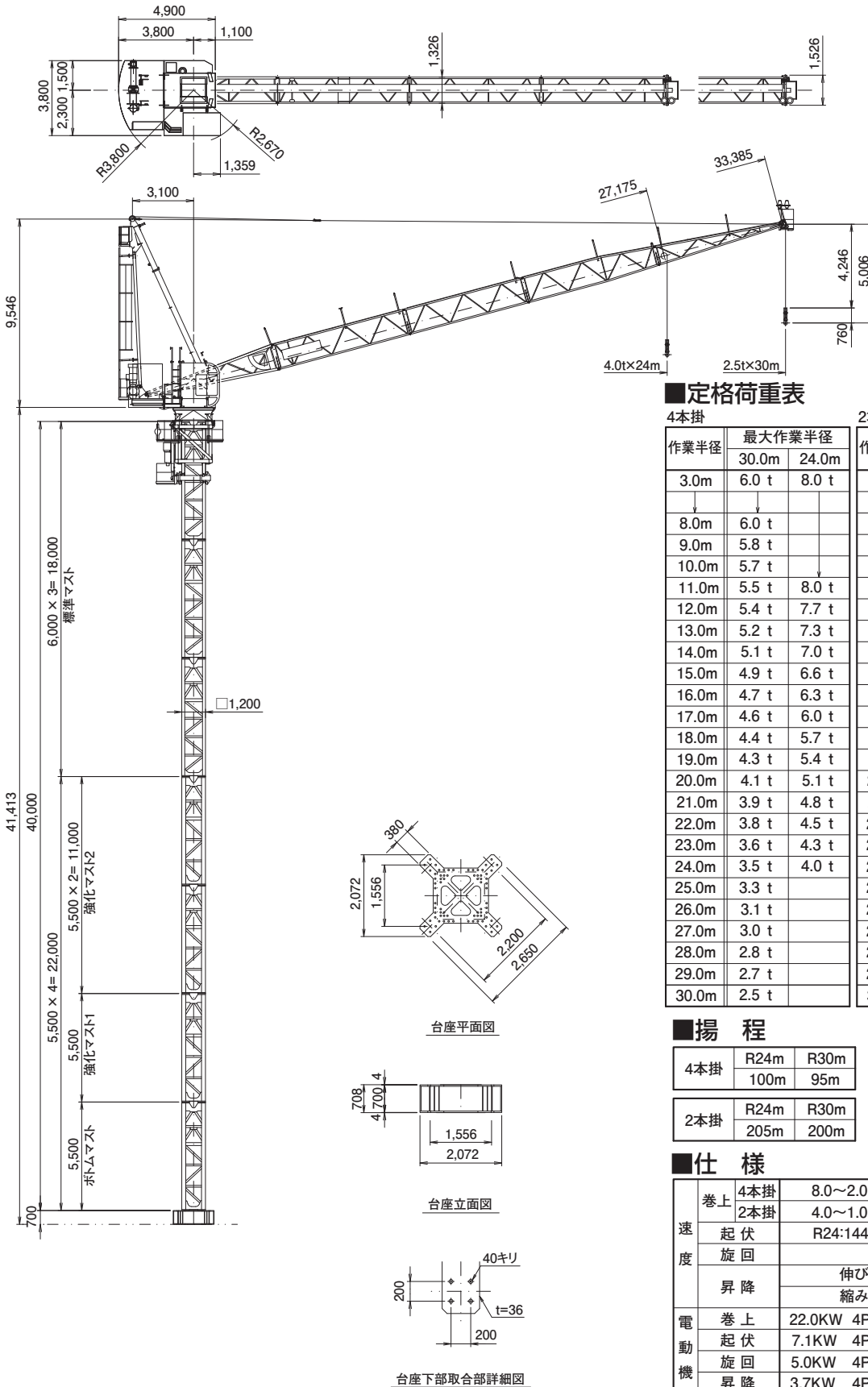


■主要寸法図 (単位: mm)



■定格荷重表

4本掛			2本掛		
作業半径	最大作業半径		作業半径	最大作業半径	
	30.0m	24.0m		30.0m	24.0m
3.0m	6.0 t	8.0 t	3.0m	4.0 t	4.0 t
8.0m	6.0 t		8.0m		
9.0m	5.8 t		9.0m		
10.0m	5.7 t		10.0m		
11.0m	5.5 t	8.0 t	11.0m		
12.0m	5.4 t	7.7 t	12.0m		
13.0m	5.2 t	7.3 t	13.0m		
14.0m	5.1 t	7.0 t	14.0m		
15.0m	4.9 t	6.6 t	15.0m		
16.0m	4.7 t	6.3 t	16.0m		
17.0m	4.6 t	6.0 t	17.0m		
18.0m	4.4 t	5.7 t	18.0m		
19.0m	4.3 t	5.4 t	19.0m		
20.0m	4.1 t	5.1 t	20.0m	4.0 t	
21.0m	3.9 t	4.8 t	21.0m	3.9 t	
22.0m	3.8 t	4.5 t	22.0m	3.8 t	
23.0m	3.6 t	4.3 t	23.0m	3.6 t	
24.0m	3.5 t	4.0 t	24.0m	3.5 t	4.0 t
25.0m	3.3 t		25.0m	3.3 t	
26.0m	3.1 t		26.0m	3.1 t	
27.0m	3.0 t		27.0m	3.0 t	
28.0m	2.8 t		28.0m	2.8 t	
29.0m	2.7 t		29.0m	2.7 t	
30.0m	2.5 t		30.0m	2.5 t	

■揚程

4本掛	R24m	R30m
	100m	95m
2本掛	R24m	R30m
	205m	200m

■仕様

速度	巻上	4本掛	8.0~2.0 t	12~25 m/min
		2本掛	4.0~1.0 t	24~52 m/min
	起伏	R24:144sec / R30:142 sec		
	旋回	0.5 rpm		
電動機	昇降	伸び:0.63(0.76) rpm 縮み:1.59(1.32) rpm		
	巻上	22.0KW 4P	40%ED インバータ制御	
	起伏	7.1KW 4P	25%ED インバータ制御	
	旋回	5.0KW 4P	15%ED インバータ制御	
電源	昇降	3.7KW 4P		
	200(220)V 50(60)Hz			
安全装置		巻過防止装置・過負荷防止装置 起伏制限装置・旋回制限装置		

()内数値は、60Hzを示す。