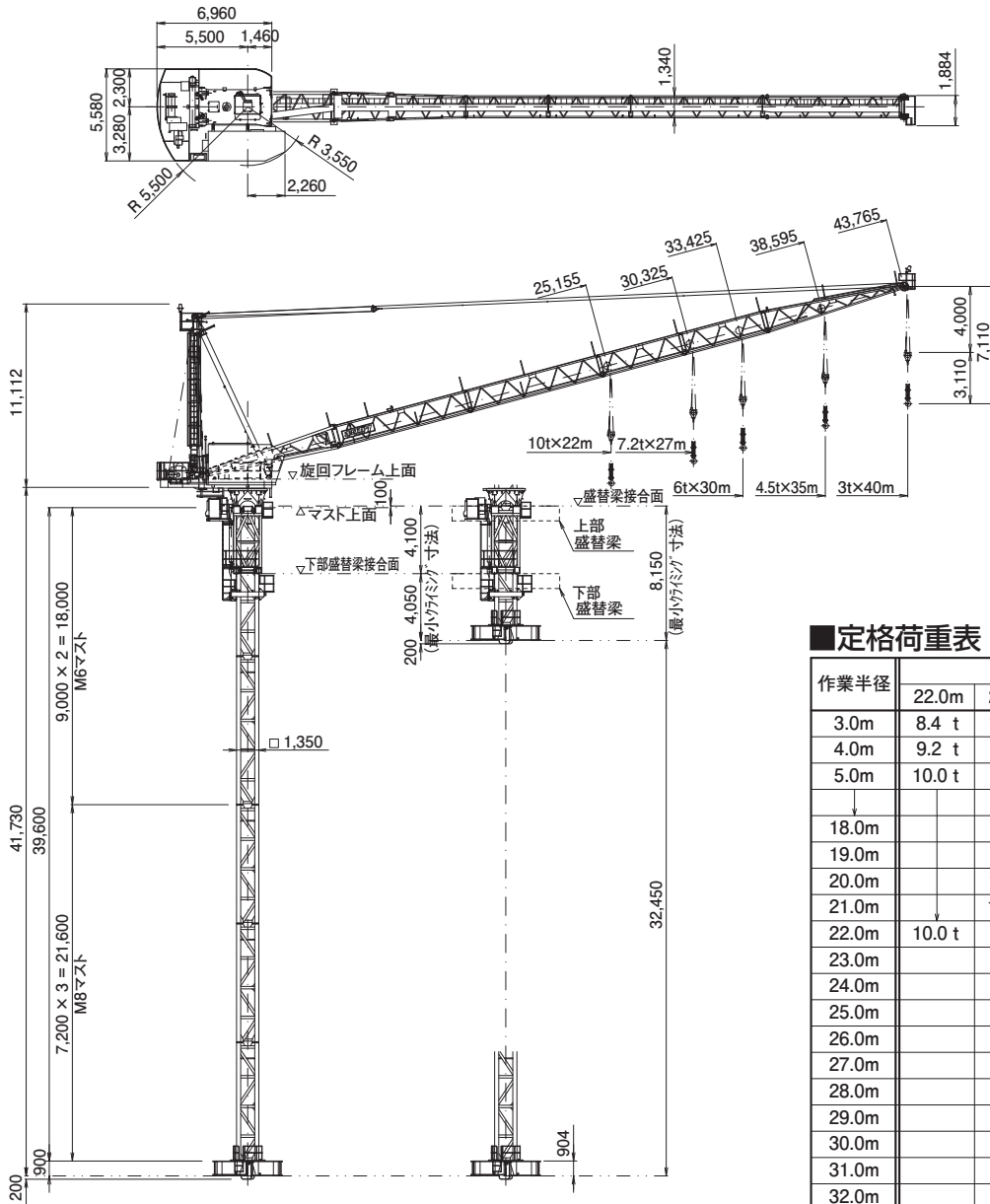
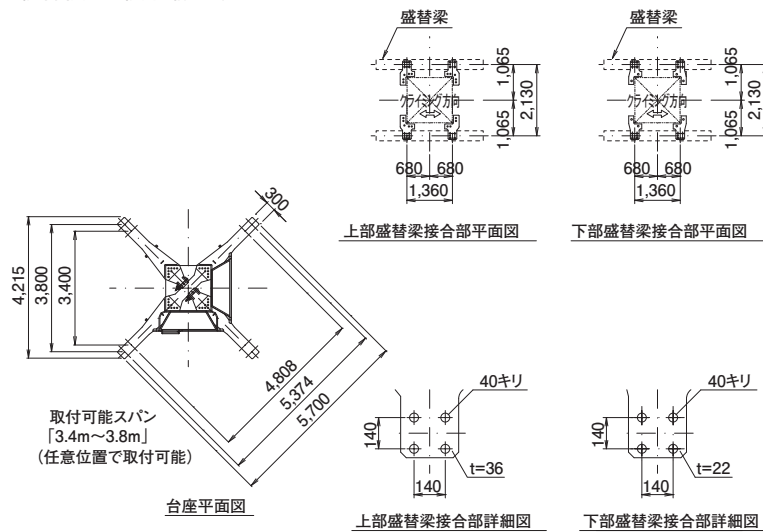


■主要寸法図 (単位: mm)



※下記平面図は、上記図の倍尺とする



■定格荷重表

作業半径	最大作業半径				
	22.0m	27.0m	30.0m	35.0m	40.0m
3.0m	8.4 t	11.0 t	11.0 t	11.0 t	7.0 t
4.0m	9.2 t				
5.0m	10.0 t				
18.0m				11.0 t	
19.0m			11.0 t	10.4 t	
20.0m		11.0 t	10.4 t	9.8 t	7.0 t
21.0m		10.3 t	9.8 t	9.3 t	6.7 t
22.0m	10.0 t	9.6 t	9.3 t	8.8 t	6.4 t
23.0m		9.0 t	8.8 t	8.3 t	6.1 t
24.0m		8.5 t	8.3 t	7.8 t	5.8 t
25.0m		8.0 t	7.8 t	7.4 t	5.5 t
26.0m		7.6 t	7.4 t	7.0 t	5.3 t
27.0m		7.2 t	7.0 t	6.6 t	5.0 t
28.0m			6.7 t	6.3 t	4.8 t
29.0m			6.3 t	6.0 t	4.6 t
30.0m			6.0 t	5.7 t	4.4 t
31.0m				5.4 t	4.2 t
32.0m				5.1 t	4.0 t
33.0m				4.9 t	3.9 t
34.0m				4.7 t	3.7 t
35.0m				4.5 t	3.6 t
36.0m					3.4 t
37.0m					3.3 t
38.0m					3.2 t
39.0m					3.1 t
40.0m					3.0 t

■仕様

速度	巻上	11~2 t	33~100 m/min
	起伏	100 sec	
	旋回	0.5 rpm	
電動機	巻上	75KW 4P 40%ED	インバータ制御
	起伏	15KW 4P	インバータ制御
	旋回	7.5KW 4P	インバータ制御
安全装置	昇降	11KW 6P	油圧制御
	電源	400(440)V 50(60)Hz	
巻過防止装置・過負荷防止装置 起伏制限装置・作業半径規制装置			

() 内数値は、60Hzを示す。