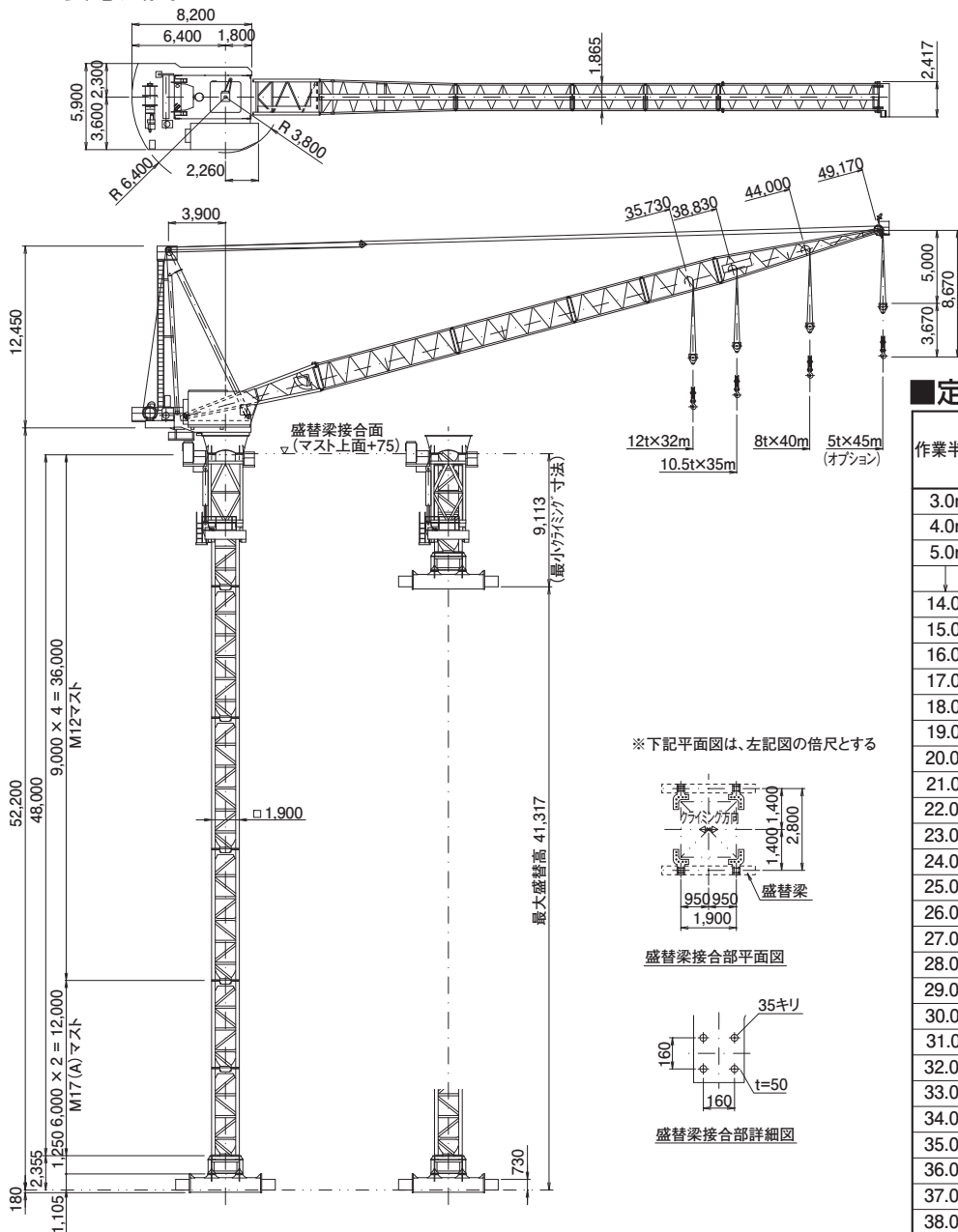


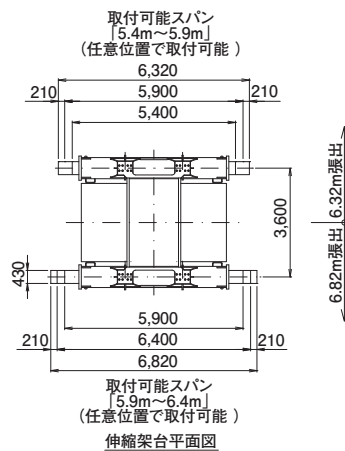
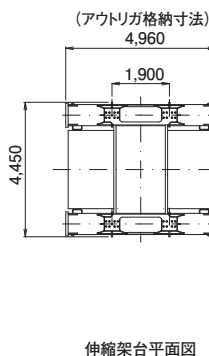
■主要寸法図 (単位: m m)



■定格荷重表

作業半径	最大作業半径			
	32.0m	35.0m	40.0m	45.0m (オプション)
3.0m	17.0t	18.7t	18.7t	16.0t
4.0m	18.5t	20.0t	20.0t	
5.0m	20.0t			
14.0m				16.0t
15.0m				15.5t
16.0m				15.0t
17.0m				14.5t
18.0m				14.0t
19.0m				13.5t
20.0m			20.0t	13.1t
21.0m	20.0t	20.0t	19.0t	12.6t
22.0m	19.6t	19.1t	18.0t	12.2t
23.0m	18.7t	18.2t	17.1t	11.7t
24.0m	17.8t	17.3t	16.3t	11.3t
25.0m	17.0t	16.5t	15.5t	10.9t
26.0m	16.2t	15.7t	14.7t	10.5t
27.0m	15.5t	15.0t	14.0t	10.1t
28.0m	14.7t	14.3t	13.3t	9.7 t
29.0m	14.0t	13.6t	12.6t	9.4 t
30.0m	13.3t	13.0t	12.0t	9.0 t
31.0m	12.6t	12.4t	11.4t	8.7 t
32.0m	12.0t	11.9t	10.9t	8.3 t
33.0m		11.4t	10.4t	8.0 t
34.0m		11.0t	9.9 t	7.7 t
35.0m		10.5t	9.5 t	7.4 t
36.0m			9.1 t	7.1 t
37.0m			8.8 t	6.9 t
38.0m			8.5 t	6.6 t
39.0m			8.3 t	6.3 t
40.0m			8.0 t	6.1 t
41.0m				5.9 t
42.0m				5.6 t
43.0m				5.4 t
44.0m				5.2 t
45.0m				5.0 t

※下記平面図は、上記図の倍尺とする



■揚程 390NK(A)

R32m	R35m	R40m	R45m
270m	265m	260m	255m

■揚程 390NKC

R32m	R37m	R40m	R45m
270m	265m	260m	215m

■仕様

速度	巻上	20~2 t	36~121 m/min
起伏		98 sec	
旋回		0.52 rpm	
昇降		0.49 (0.59) m/min	
電動機	巻上	145KW 4P 40%ED	インバータ制御
起伏		30KW 4P 25%ED	インバータ制御
旋回		11KW 4P CONT	インバータ制御
昇降		22KW 6P 25%ED	油圧制御
電源		400 (440) V 50 (60) Hz	
安全装置		巻過防止装置・過負荷防止装置 起伏制限装置・作業半径規制装置	

( )内数値は、60Hzを示す。