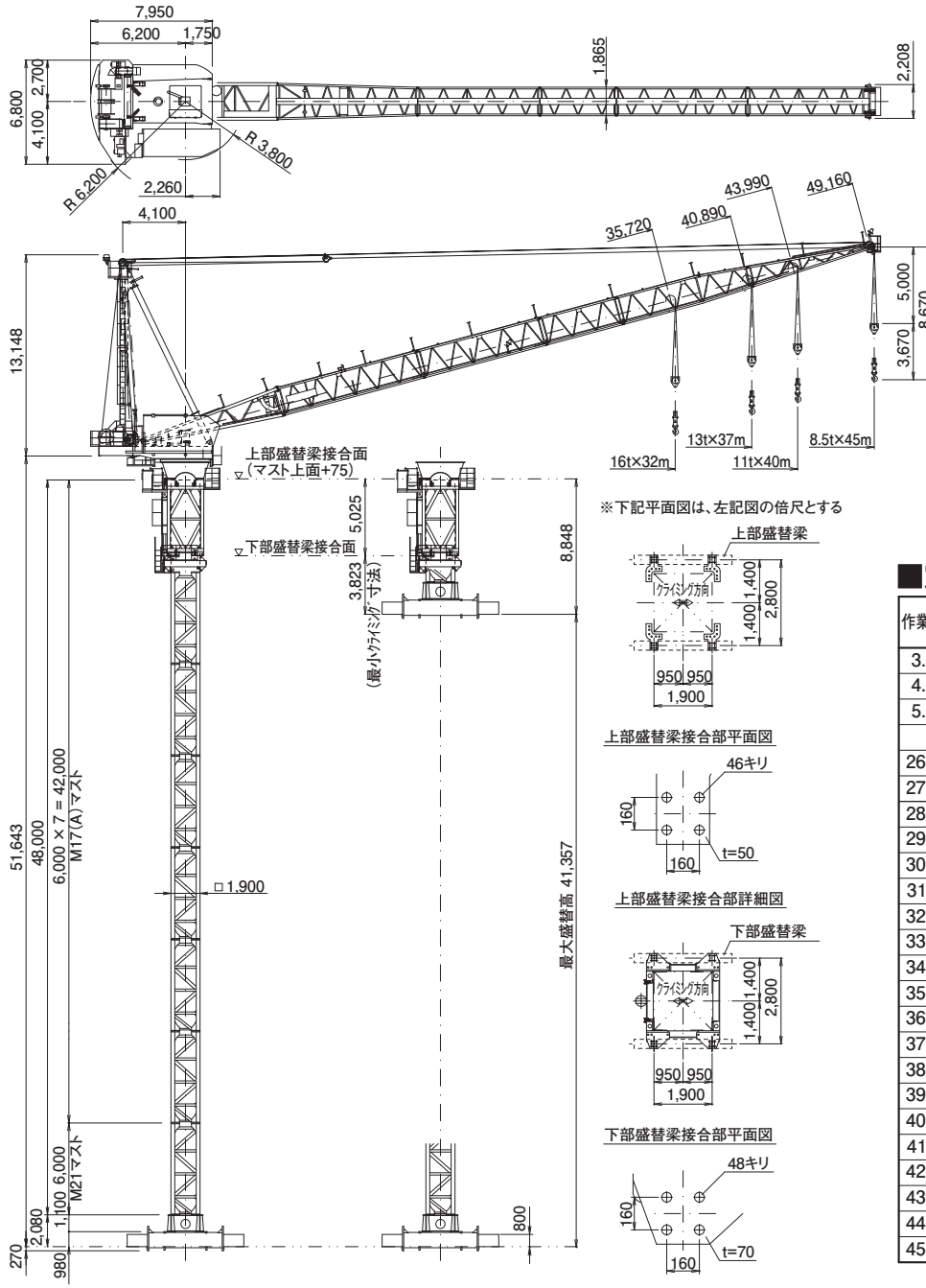
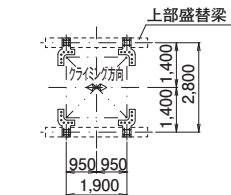


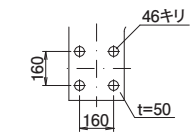
■主要寸法図 (単位: m)



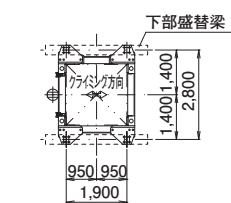
※下記平面図は、左記図の倍尺とする



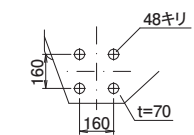
上部盛替梁接合部平面図



上部盛替梁接合部詳細図

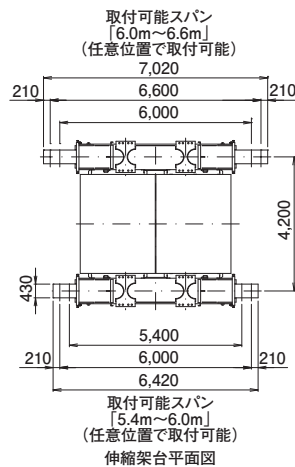
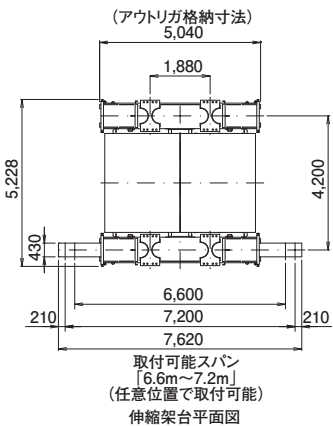


下部盛替梁接合部平面図



下部盛替梁接合部詳細図

※下記平面図は、上記図の倍尺とする



■定格荷重表

作業半径	最大作業半径			
	32.0m	37.0m	40.0m	45.0m
3.0m	20.0 t	20.0 t	20.0 t	20.0 t
4.0m				
5.0m				20.0 t
26.0m		20.0 t	20.0 t	19.0 t
27.0m	20.0 t	19.5 t	19.1 t	18.1 t
28.0m	19.1 t	18.6 t	18.2 t	17.2 t
29.0m	18.3 t	17.8 t	17.3 t	16.3 t
30.0m	17.5 t	16.9 t	16.5 t	15.5 t
31.0m	16.7 t	16.2 t	15.7 t	14.7 t
32.0m	16.0 t	15.5 t	15.0 t	14.0 t
33.0m		14.9 t	14.4 t	13.4 t
34.0m		14.4 t	13.8 t	12.8 t
35.0m		13.9 t	13.3 t	12.3 t
36.0m		13.4 t	12.8 t	11.8 t
37.0m		13.0 t	12.3 t	11.3 t
38.0m			11.9 t	10.9 t
39.0m			11.4 t	10.5 t
40.0m			11.0 t	10.2 t
41.0m				9.8 t
42.0m				9.5 t
43.0m				9.2 t
44.0m				8.8 t
45.0m				8.5 t

■揚程

R32m	R37m	R40m	R45m
220m	225m	230m	235m

■仕様

巻上	20~2 t	54~116 m/min
起伏	R32,37m / 69s	R40m / 67s R45m / 74s
速度	R32,37,40	0.6rpm (25t以下) 0.3rpm (25t超過)
旋回	R45	0.6rpm (18t以下) 0.3rpm (18t超過)
昇降	0.65 (0.78) m/min	
電動機	巻上 220KW 4P 40%ED	インバータ制御
起伏	55KW 4P	インバータ制御
旋回	21KW 4P 15%ED	インバータ制御
昇降	25KW 6P 40%ED	油圧制御
電源	400 (440) V 50 (60) Hz	
安全装置	巻過防止装置・過負荷防止装置 起伏制限装置・作業半径規制装置	

() 内数値は、60Hzを示す。