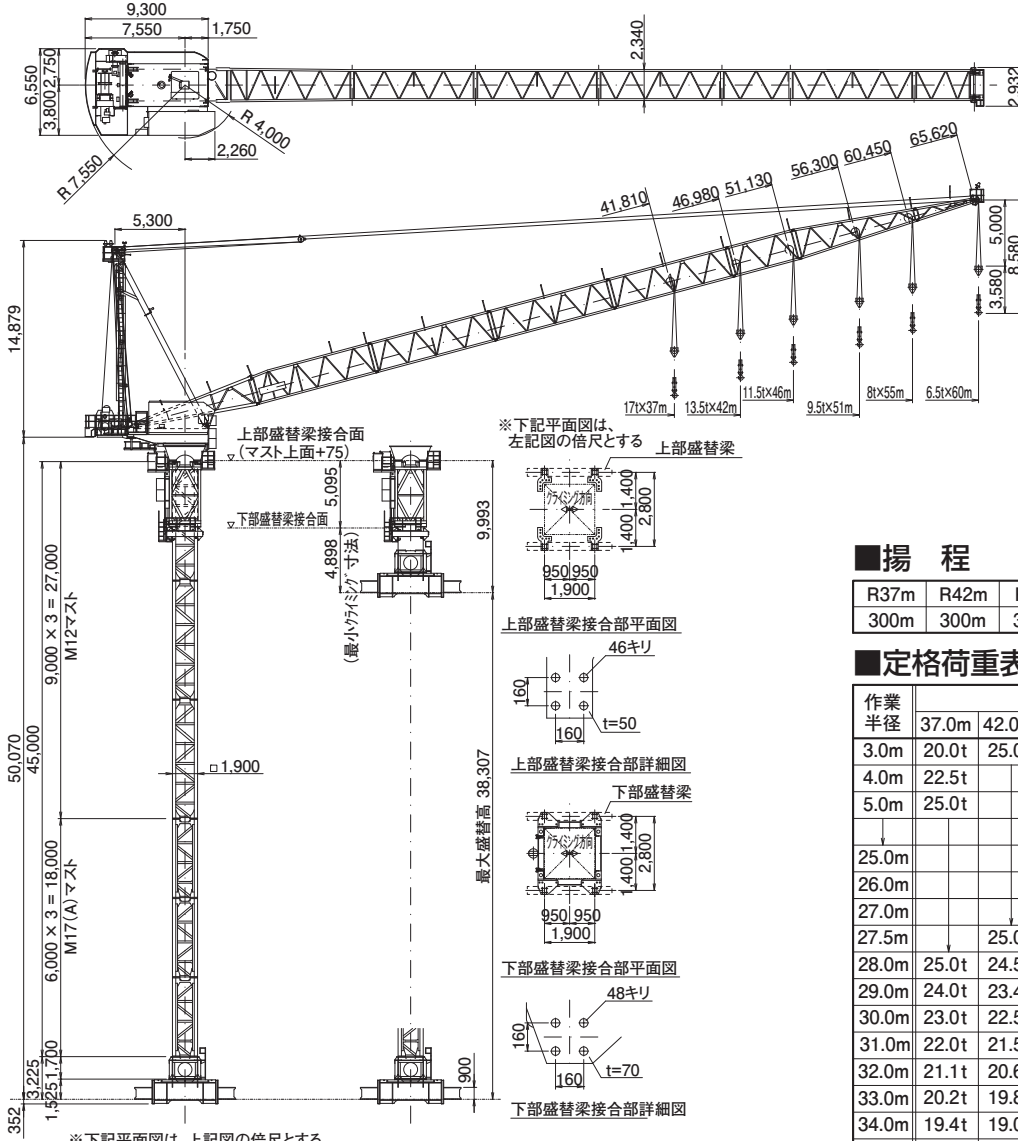


■主要寸法図 (単位: mm)



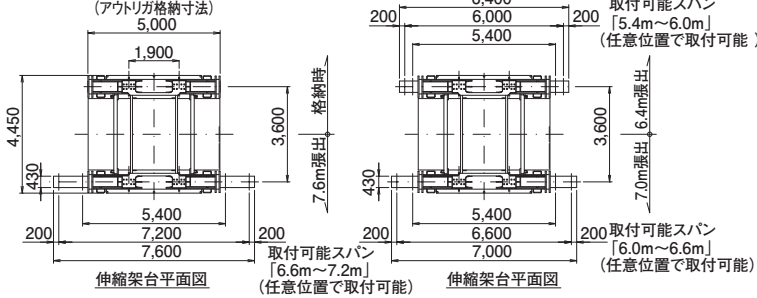
■揚程

R37m	R42m	R46m	R51m	R55m	R60m
300m	300m	300m	215m	120m	120m

■定格荷重表

作業半径	最大作業半径					
	37.0m	42.0m	46.0m	51.0m	55.0m	60.0m
3.0m	20.0t	25.0t	25.0t	25.0t	25.0t	20.0t
4.0m	22.5t					
5.0m	25.0t					
25.0m					25.0t	20.0t
26.0m				25.0t	23.9t	19.4t
27.0m			25.0t	23.9t	22.8t	18.8t
27.5m		25.0t				
28.0m	25.0t	24.5t	23.9t	22.9t	21.8t	18.2t
29.0m	24.0t	23.4t	22.9t	22.0t	20.9t	17.7t
30.0m	23.0t	22.5t	21.9t	21.1t	20.0t	17.1t
31.0m	22.0t	21.5t	21.0t	20.2t	19.2t	16.6t
32.0m	21.1t	20.6t	20.2t	19.4t	18.4t	16.1t
33.0m	20.2t	19.8t	19.3t	18.7t	17.7t	15.6t
34.0m	19.4t	19.0t	18.6t	18.0t	17.0t	15.2t
35.0m	18.6t	18.2t	17.8t	17.3t	16.4t	14.7t
36.0m	17.8t	17.4t	17.1t	16.6t	15.7t	14.3t
37.0m	17.0t	16.7t	16.4t	16.0t	15.2t	13.8t
38.0m		16.0t	15.8t	15.4t	14.6t	13.4t
39.0m		15.4t	15.2t	14.8t	14.1t	13.0t
40.0m		14.7t	14.6t	14.3t	13.5t	12.6t
41.0m		14.1t	14.0t	13.7t	13.1t	12.2t
42.0m		13.5t	13.5t	13.2t	12.6t	11.8t
43.0m			12.9t	12.8t	12.2t	11.5t
44.0m			12.4t	12.3t	11.7t	11.1t
45.0m			12.0t	11.8t	11.3t	10.8t
46.0m			11.5t	11.4t	10.9t	10.4t
47.0m				11.0t	10.5t	10.1t
48.0m				10.6t	10.2t	9.8t
49.0m				10.2t	9.8t	9.5t
50.0m				9.9t	9.5t	9.2t
51.0m				9.5t	9.2t	8.9t
52.0m					8.9t	8.6t
53.0m					8.6t	8.3t
54.0m					8.3t	8.0t
55.0m					8.0t	7.8t
56.0m						7.5t
57.0m						7.2t
58.0m						7.0t
59.0m						6.7t
60.0m						6.5t

※下記平面図は、上記図の倍尺とする



■仕様

速度	巻上	25 ~ 2 t	29 ~ 125 m/min
	起伏	R37m/105s R42m/103s R46m/101s R51m/100s R55m/ 99s R60m/110s	
	旋回	~0.6rpm (R60>15以上:0.4)	
	昇降	0.43(0.52) m/min	
電動機	巻上	145KW 4P 40%ED インバータ制御	
	起伏	55KW 4P 25%ED インバータ制御	
	旋回	15KW 4P 15%ED インバータ制御	
	昇降	25KW 6P 40%ED 油圧制御	
電源	400(440)V 50(60)Hz		
安全装置	巻過防止装置・過負荷防止装置 起伏制限装置・作業半径規制装置		

( )内数値は、60Hzを示す。