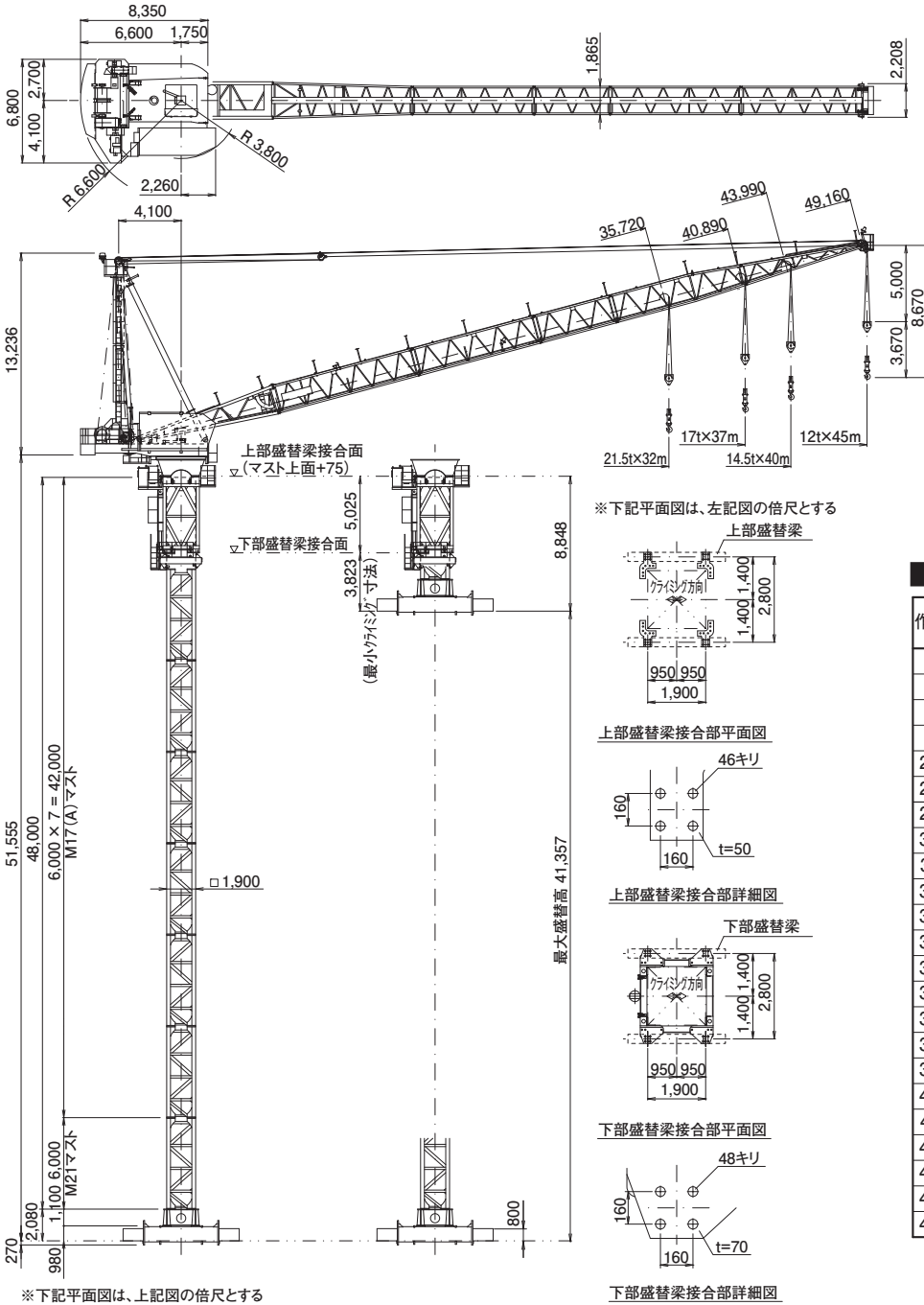


■主要寸法図 (単位: mm)



■定格荷重表

| 作業半径 | 最大作業半径 | | | |
|-------|--------|--------|--------|--------|
| | 32.0m | 37.0m | 40.0m | 45.0m |
| 3.0m | 22.0 t | 25.0 t | 25.0 t | 22.0 t |
| 4.0m | 23.5 t | | | |
| 5.0m | 25.0 t | | | |
| 27.0m | | | 25.0 t | 21.5 t |
| 28.0m | 25.0 t | 25.0 t | 24.5 t | 21.0 t |
| 29.0m | 24.5 t | 24.0 t | 23.5 t | 20.5 t |
| 30.0m | 23.3 t | 22.9 t | 22.5 t | 20.0 t |
| 31.0m | 22.4 t | 21.9 t | 21.5 t | 19.5 t |
| 32.0m | 21.5 t | 21.0 t | 20.6 t | 19.0 t |
| 33.0m | | 20.1 t | 19.7 t | 18.5 t |
| 34.0m | | 19.3 t | 18.8 t | 18.0 t |
| 35.0m | | 18.5 t | 18.0 t | 17.5 t |
| 36.0m | | 17.8 t | 17.2 t | 16.8 t |
| 37.0m | | 17.0 t | 16.5 t | 16.1 t |
| 38.0m | | | 15.8 t | 15.5 t |
| 39.0m | | | 15.2 t | 14.9 t |
| 40.0m | | | 14.5 t | 14.3 t |
| 41.0m | | | | 13.8 t |
| 42.0m | | | | 13.3 t |
| 43.0m | | | | 12.9 t |
| 44.0m | | | | 12.4 t |
| 45.0m | | | | 12.0 t |

■揚程

| R32m | R37m | R40m | R45m |
|------|------|------|------|
| 305m | | 235m | |

■仕様

| | | | |
|------|------------------------------------|-------------------------------|--------------|
| 速度 | 巻上 | 25~2 t | 45~116 m/min |
| | 起伏 | R32,37m/69s R40m/67s R45m/74s | |
| 旋回 | R32,37,40 | 0.6rpm (25t以下) 0.3rpm (25t超過) | |
| | R45 | 0.6rpm (18t以下) 0.3rpm (18t超過) | |
| 昇降 | | 0.65 (0.78) m/min | |
| 電動機 | 巻上 | 220KW 4P 40%ED | インバータ制御 |
| | 起伏 | 55KW 4P | インバータ制御 |
| | 旋回 | 21KW 4P 15%ED | インバータ制御 |
| 昇降 | 25KW 6P 40%ED | 油圧制御 | |
| 電源 | 400 (440) V 50 (60) Hz | | |
| 安全装置 | 巻上げ防止装置・過負荷防止装置 起伏制限装置・作業半径規制装置 | | |

()内数値は、60Hzを示す。

※下記平面図は、上記図の倍尺とする

