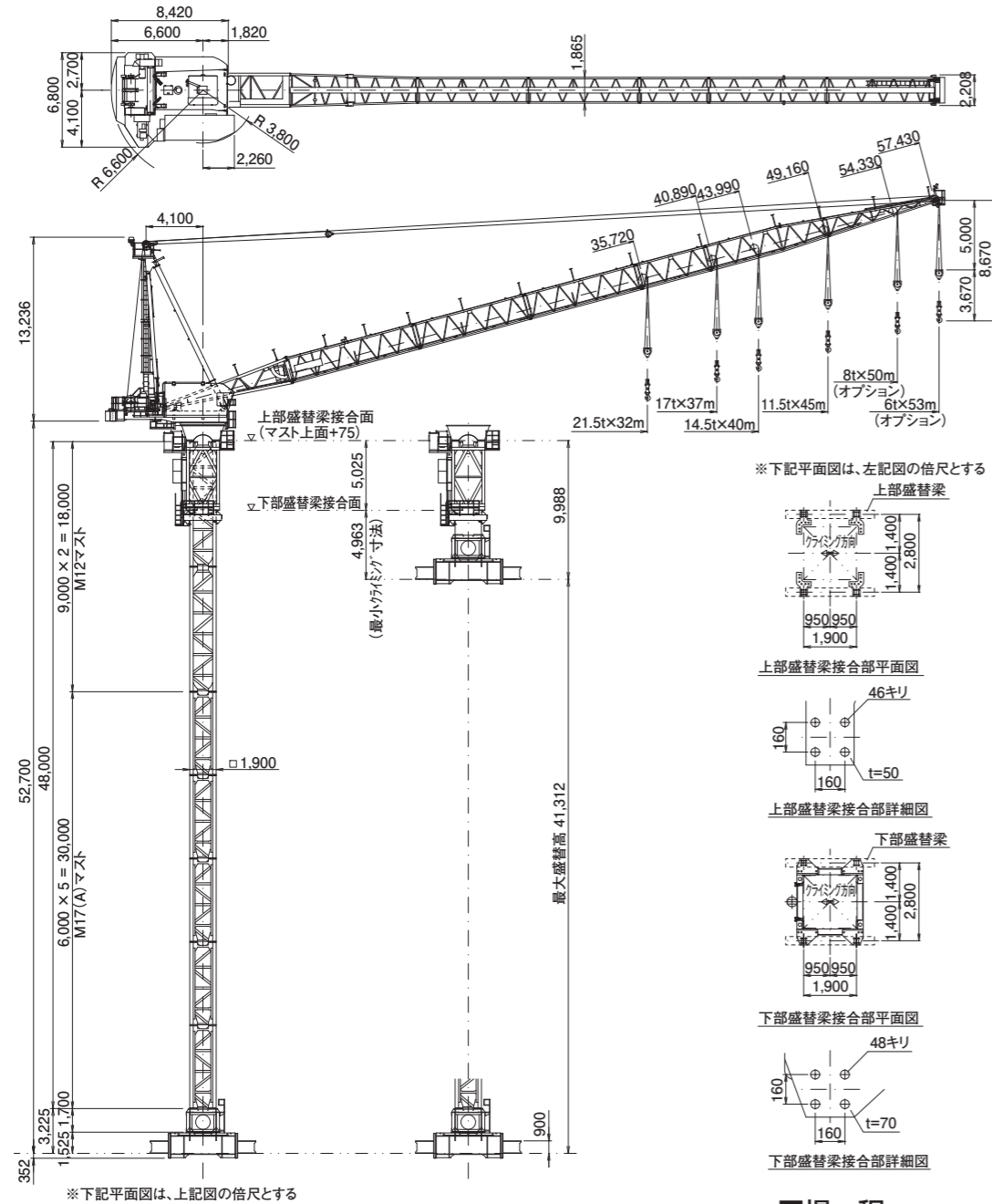
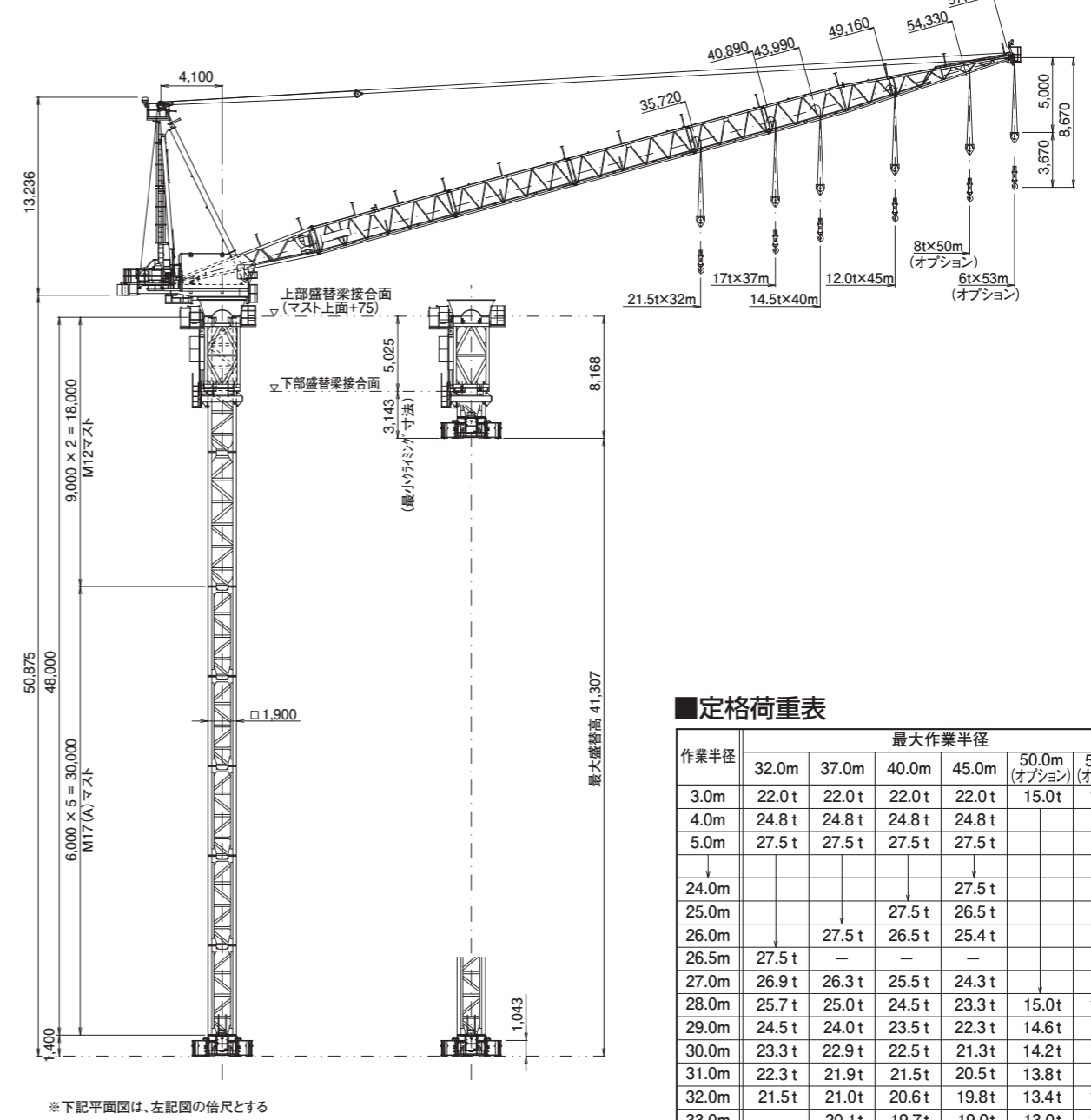


定格荷重 (t) 12.0
 作業半径 (m) 45
 最大揚程 (m) 305

■主要寸法図 (単位: mm)



■主要寸法図 (単位: mm)



■定格荷重表

作業半径	最大作業半径					
	32.0m	37.0m	40.0m	45.0m	50.0m (オプション)	53.0m (オプション)
3.0m	22.0t	22.0t	22.0t	22.0t	15.0t	12.0t
4.0m	24.8t	24.8t	24.8t	24.8t		
5.0m	27.5t	27.5t	27.5t	27.5t		
24.0m				27.5t		
25.0m			27.5t	26.5t		
26.0m		27.5t	26.5t	25.4t		
26.5m	27.5t	-	-	-		
27.0m	26.9t	26.3t	25.5t	24.3t		
28.0m	25.7t	25.0t	24.5t	23.3t	15.0t	12.0t
29.0m	24.5t	24.0t	23.5t	22.3t	14.6t	11.7t
30.0m	23.3t	22.9t	22.5t	21.3t	14.2t	11.4t
31.0m	22.3t	21.9t	21.5t	20.5t	13.8t	11.1t
32.0m	21.5t	21.0t	20.6t	19.8t	13.4t	10.7t
33.0m		20.1t	19.7t	19.0t	13.0t	10.4t
34.0m		19.3t	18.8t	18.3t	12.6t	10.1t
35.0m		18.5t	18.0t	17.5t	12.2t	9.8t
36.0m		17.8t	17.2t	16.8t	11.8t	9.6t
37.0m		17.0t	16.5t	16.1t	11.5t	9.3t
38.0m			15.8t	15.5t	11.1t	9.0t
39.0m			15.2t	14.9t	10.8t	8.7t
40.0m			14.5t	14.3t	10.5t	8.5t
41.0m				13.8t	10.2t	8.3t
42.0m				13.3t	10.0t	8.0t
43.0m				12.9t	9.7t	7.8t
44.0m				12.4t	9.4t	7.6t
45.0m				12.0t	9.2t	7.4t
46.0m					8.9t	7.2t
47.0m					8.7t	7.0t
48.0m					8.5t	6.9t
49.0m					8.2t	6.7t
50.0m					8.0t	6.5t
51.0m						6.3t
52.0m						6.2t
53.0m						6.0t

■揚程

R32m	R37m	R40m	R45m	R50m	R53m
305m		235m	170m	145m	

■仕様

速度	巻上	27.5~22~1 t	33~40~140 m/min
起 伏	起 伏	R32,37m/69s R40m/67s R45m/74s	
	旋 回	R50m/73s 53m/80s	
旋 回	旋 回	R32,37,40,50,53	~0.6rpm (25t超:0.4rpm)
	旋 回	R45	~0.6rpm (20t超:0.4rpm)
昇 降	昇 降	0.65 (0.78) m/min	
電 動 機	巻上	185KW 4P 40%ED	インバータ制御
	起 伏	55KW 4P	インバータ制御
	旋 回	21KW 4P 15%ED	インバータ制御
	昇 降	25KW 6P 40%ED	油圧制御
電 源	電 源	400 (440) V 50 (60) Hz	
安全装置	安全装置	巻過防止装置・過負荷防止装置 起伏制限装置・作業範囲制限装置	

()内数値は、60Hzを示す。

