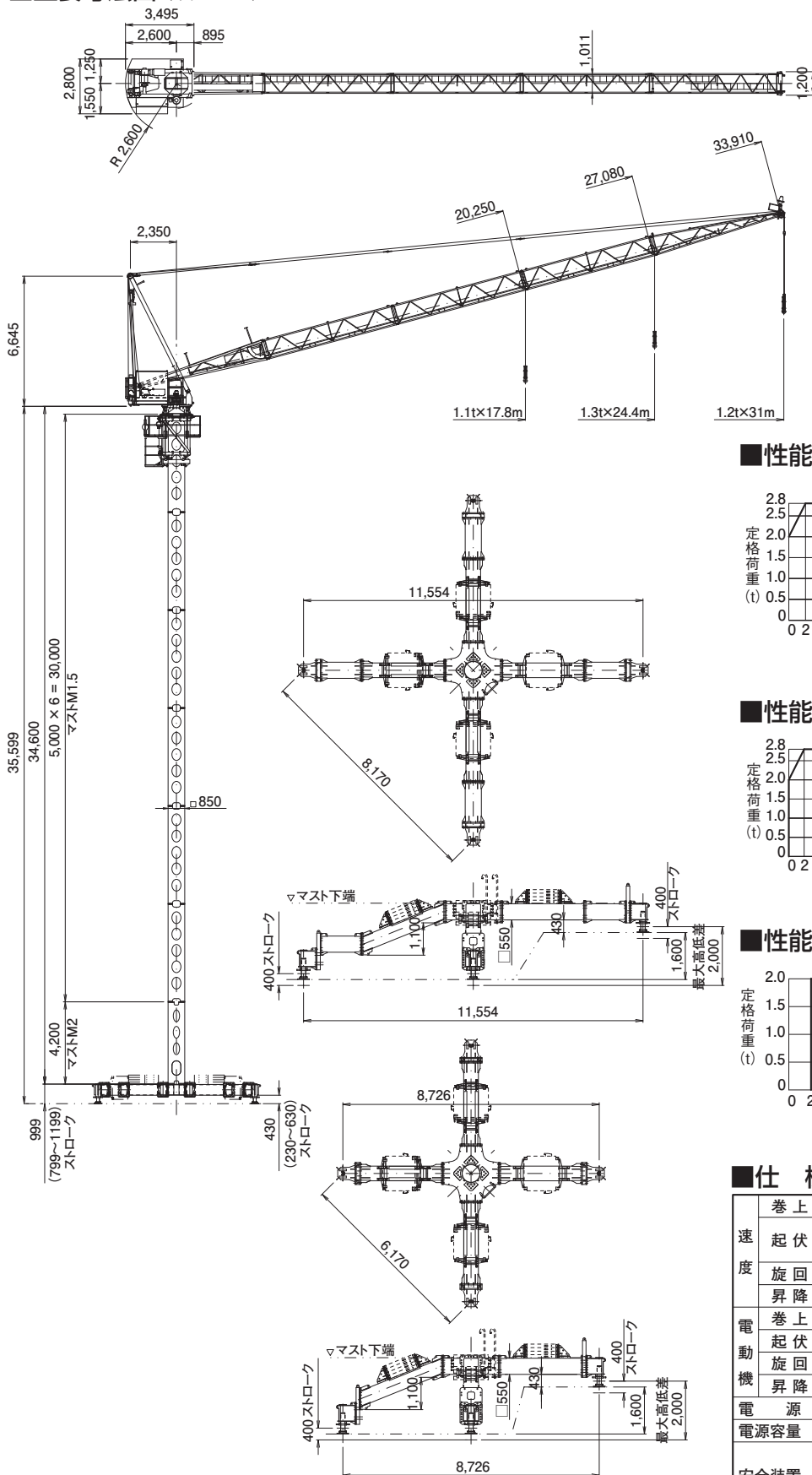


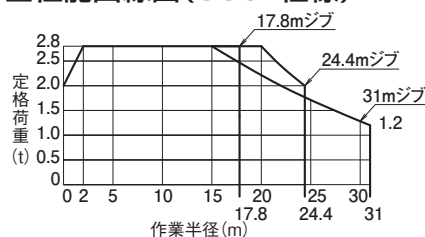
■主要寸法図 (単位: mm)



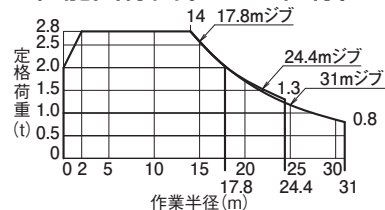
■揚程

R17.8m	R24.4m	R31m
90m	105m	100m

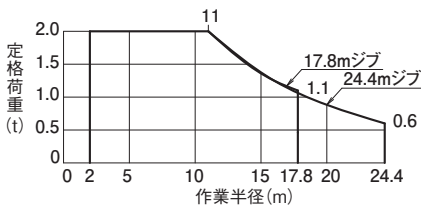
■性能曲線図(56tm仕様)



■性能曲線図(36tm仕様)



■性能曲線図(20tm仕様)



■仕様

速度	巻上	2.8~1.2 t	5~49 m/min
	起伏	R17.8:120 sec / R24.4:118 sec	
	旋回	R31:116 sec	
	昇降	0.5 rpm	
電動機	巻上	15.0KW 4P 40%ED	インバータ制御
	起伏	6.3KW 4P 40%ED	インバータ制御
	旋回	2.2KW 4P 15%ED	インバータ制御
	昇降	3.7KW 4P 25%ED	
電源	200(220)V 50(60)Hz		
電源容量	30kVA(発電機:60kVA)		
安全装置	巻過防止装置・過負荷防止装置 起伏制限装置・旋回制限装置 作業条件監視装置		
最大分割重量	3.7t(小バラシ時2.0t)		

()内数値は、60Hzを示す。