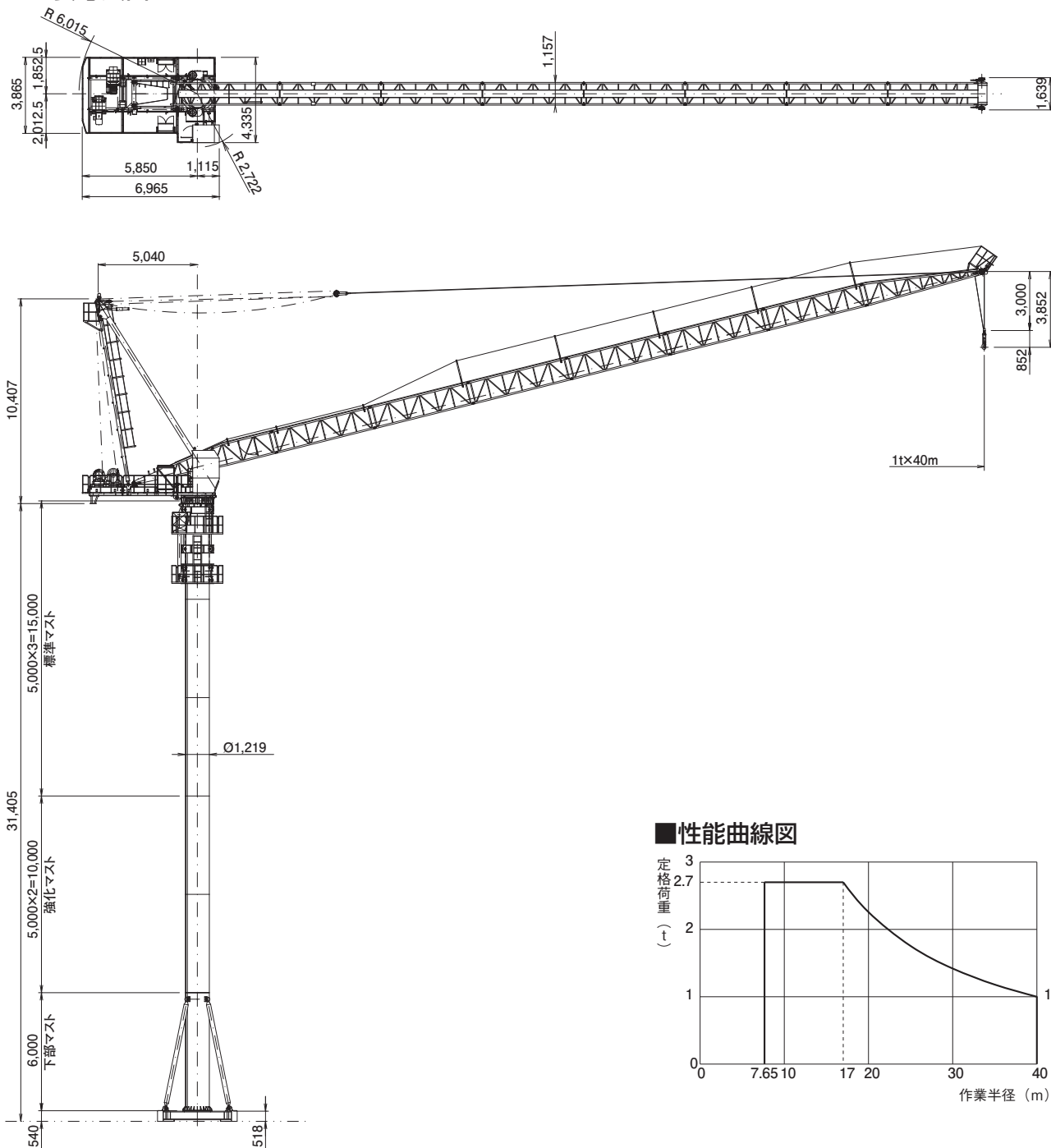


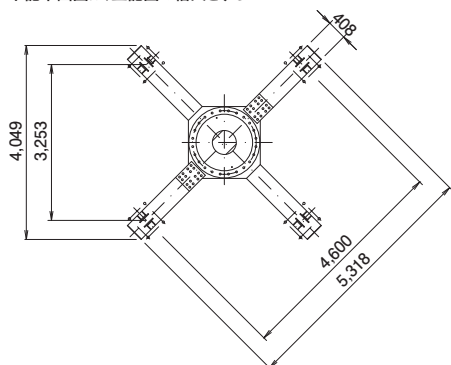
KCP-1040 コシハラ

定格荷重 (t) 1.0
 作業半径 (m) 40
 最大揚程 (m) 59

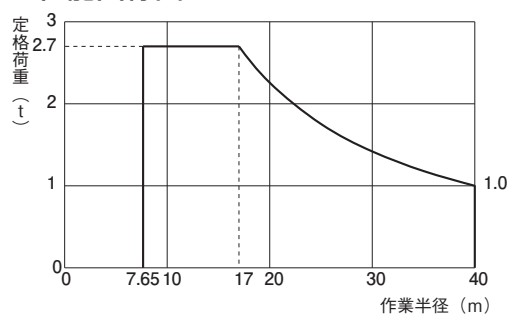
■主要寸法図 (単位: mm)



※下記平面図は、上記図の倍尺とする



■性能曲線図



■仕様

速度	巻上	21/2.5 (25/3.0) m/min
	起伏	160 sec
	旋回	0.42 (0.50) rpm
	昇降	0.96 m/min
電動機	巻上	15/1.9KW 6/4P 40/15%ED 親子制御
	起伏	15KW 4P 40%ED インバータ制御
	旋回	3.7KW 4P CONT インバータ制御
	昇降	7.5KW 4P CONT
電源	200 (220) V 50 (60) Hz	
操作方法	有線リモートコントロール	
安全装置	巻過防止装置・過負荷防止装置	
	起伏制限装置・旋回制限装置	
	クライミング作動ロック装置	

() 内数値は、60Hzを示す。