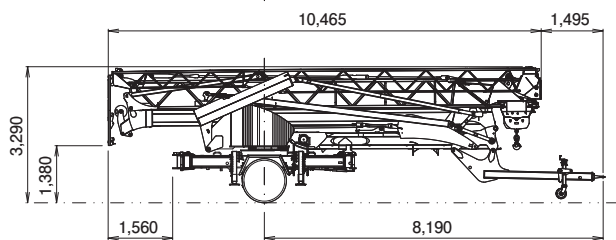
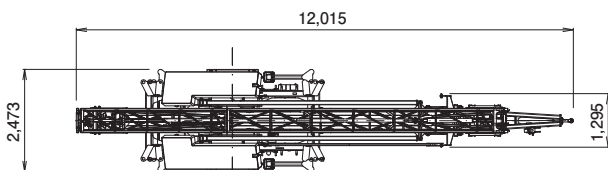
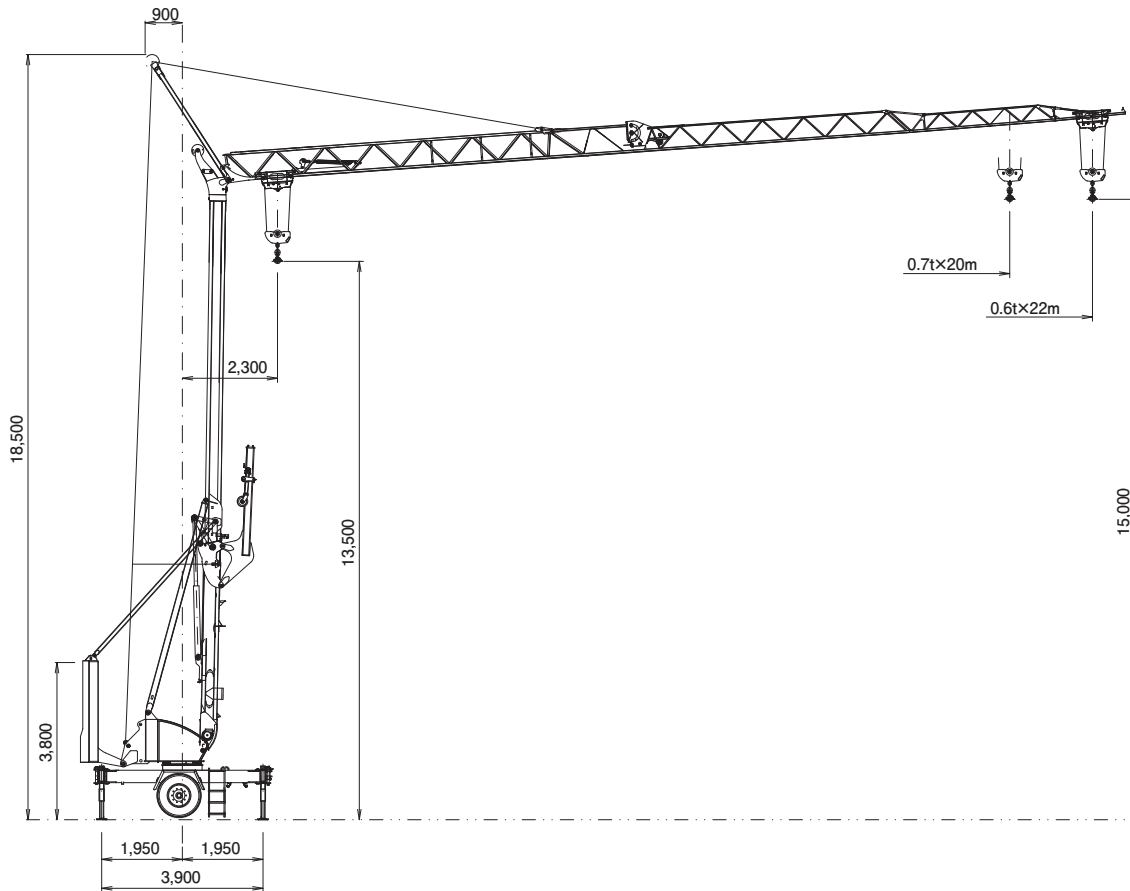


■主要寸法図 (単位: mm)



折タタミ時寸法図

※ 折タタミ状態で、低床トレーラーにて搬送
 ※ 搬送後、場内で牽引による移動が可能

■定格荷重表

作業半径	最大作業半径	
	20.0m	22.0m
2.3m	1.800 t	1.800 t
8.9m		1.800 t
9.15m	1.800 t	1.775 t
10.0m	1.615 t	1.565 t
11.0m	1.440 t	1.395 t
12.0m	1.300 t	1.255 t
13.0m	1.180 t	1.140 t
14.0m	1.080 t	1.040 t
15.0m	0.995 t	0.960 t
16.0m	0.920 t	0.890 t
17.0m	0.855 t	0.825 t
18.0m	0.795 t	0.770 t
19.0m	0.745 t	0.720 t
20.0m	0.700 t	0.675 t
21.0m		0.635 t
22.0m		0.600 t

■仕様

速度	巻上	36 / 16 / 3.5 m / min
	横行	14-28 m / min
電動機	巻上	5.5 KW
	横行	1.1 KW
電源	巻上	1.1 KW
	横行	1.1 KW
操作方法	電	200 / 400V 電源 もしくは 45KVA 発電機
	機	無線リモートコントロール