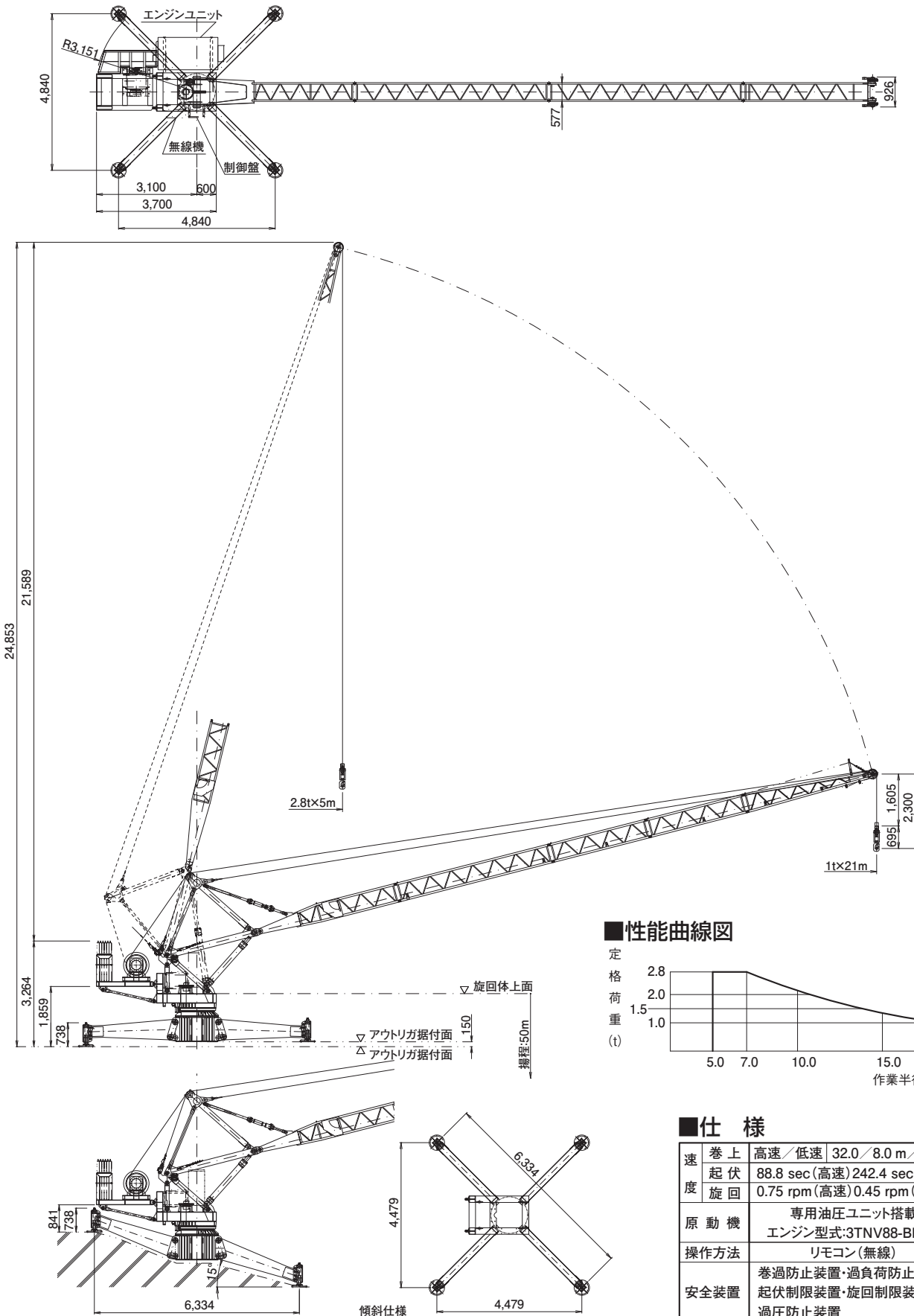


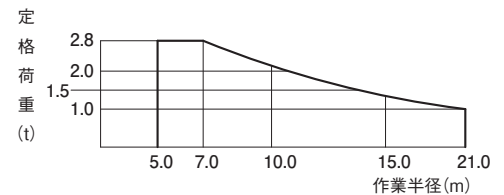
MCR-21 コシハラ

定格荷重 (t) 1.0
 作業半径 (m) 21
 最大揚程 (m) 50

■主要寸法図 (単位: mm)



■性能曲線図



■仕様

速度	巻上 高速/低速 32.0/8.0 m/min
起伏	88.8 sec(高速) 242.4 sec(低速)
旋回	0.75 rpm(高速) 0.45 rpm(低速)
原動機	専用油圧ユニット搭載 エンジン型式:3TNV88-BKPU
操作方法	リモコン(無線)
安全装置	巻過防止装置・過負荷防止装置 起伏制限装置・旋回制限装置 過圧防止装置