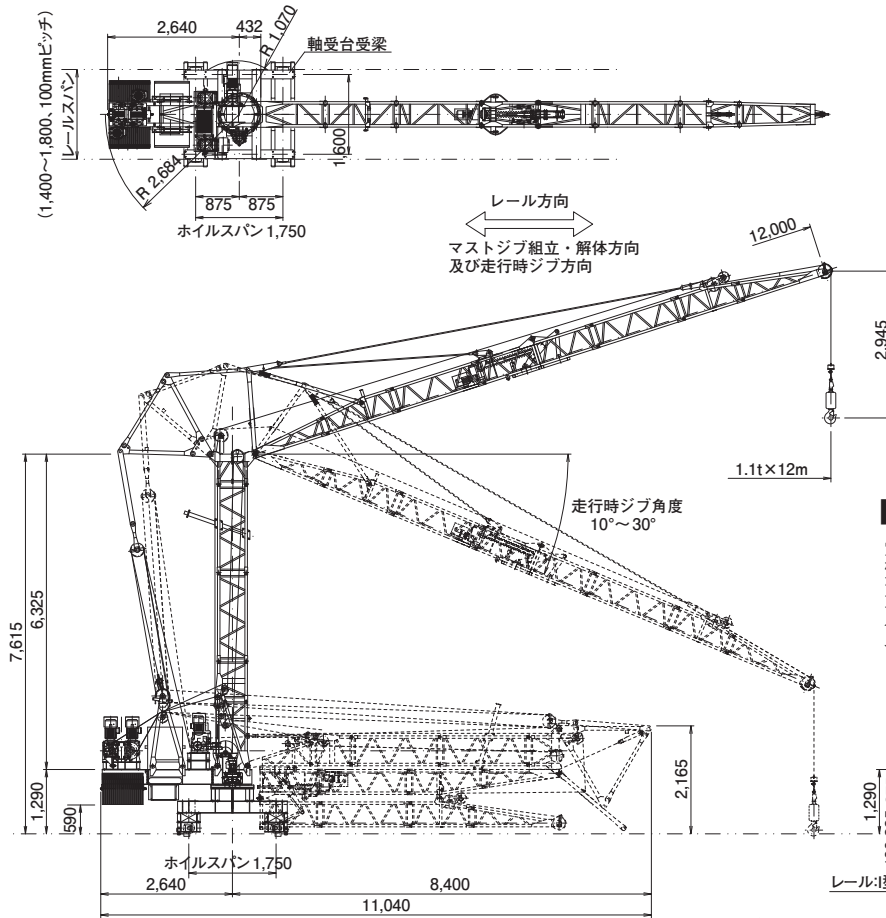
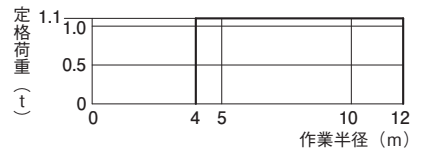


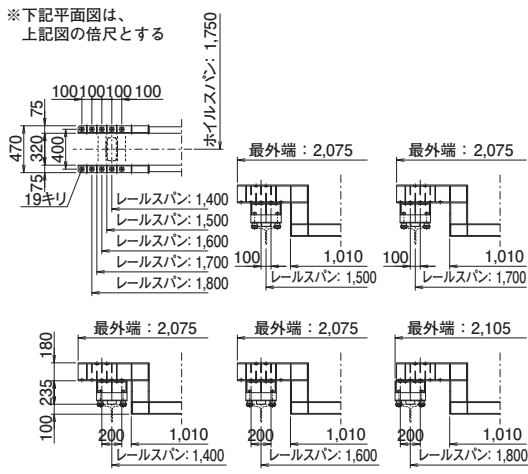
■主要寸法図 (単位: mm)



■性能線図

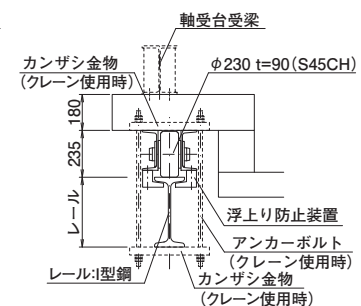
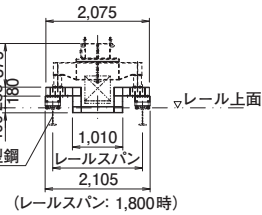
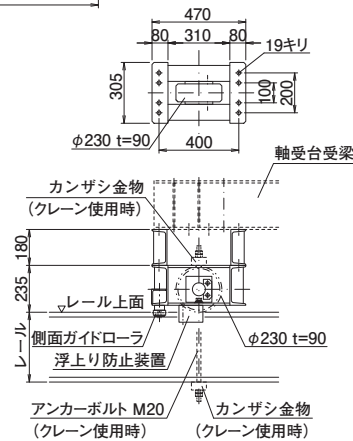


※下記平面図は、上記図の倍尺とする



走行台車梁部 詳細図

※ レールスパン1,200対応  
機番が限定されるため  
確認が必要となります



走行台車ボギー部 詳細図

■最大輪荷重 (設置高さ: GL+250.0m)

レールスパン (mm)	1,400	1,500	1,600	1,700	1,800
作動時 最大圧縮力	85.357 KN	82.930 KN	80.878 KN	79.144 KN	77.598 KN
作動時 最大引抜力	-34.853 KN	-32.426 KN	-30.375 KN	-28.641 KN	-27.095 KN
地震時 最大圧縮力	85.134 KN	82.652 KN	80.554 KN	78.780 KN	77.199 KN
地震時 最大引抜力	-37.820 KN	-35.337 KN	-33.239 KN	-31.465 KN	-29.884 KN

注意事項

- ・クレーン使用時には、必ずカンザシ金物にてレールに固定して下さい。
- ・ジブ折たたみ時及び走行時にはジブ方向がレール方向に限定となります。又、倒壊防止の為、ジブ姿勢は伏せ10°~30°とします。
- ・クレーンの走行は直線走行 (人力) のみとなります。
- ・カンザシ金物の設置位置は車輪上面となります。(走行台車ボギー部詳細図参照)

■仕様

速度	巻上	0/1.1 t	50/25 m/min
	起伏	100 sec	
	旋回	0.046 rad/sec (0.44 rpm)	
電機機	ジブ屈伸	145 (120) sec	
	巻上	3.7 KW×2	
安全装置	起伏	1.5 KW×2	
	旋回	0.4 KW	
	ジブ屈伸	0.75 KW	
電源	200 (220) V 50 (60) Hz		
操作方法	有線レバー操作		
安全装置	過荷重制限・過巻上制限・起伏制限 旋回制限・ジブ屈伸制限		

( ) 内数値は、60Hzを示す。