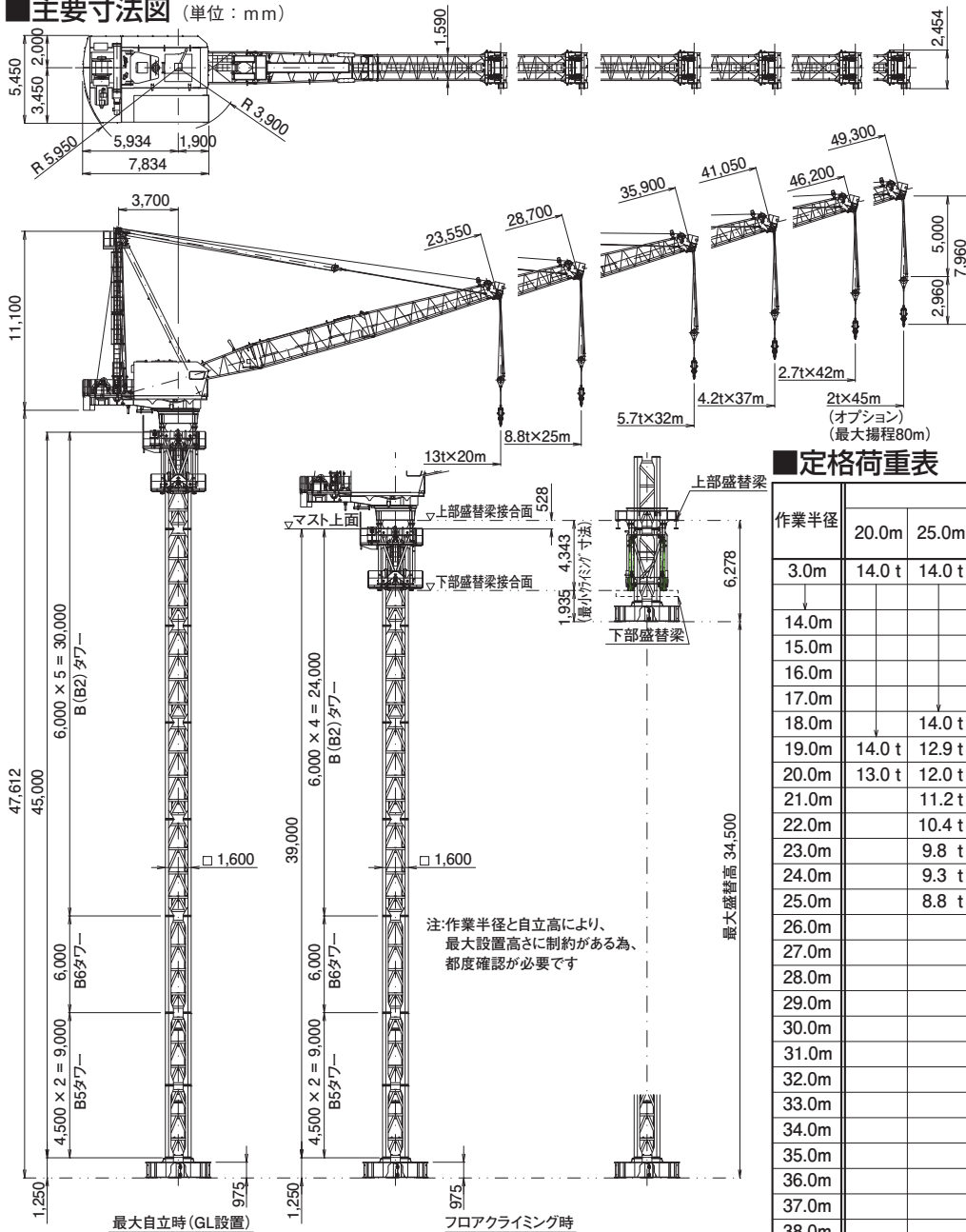
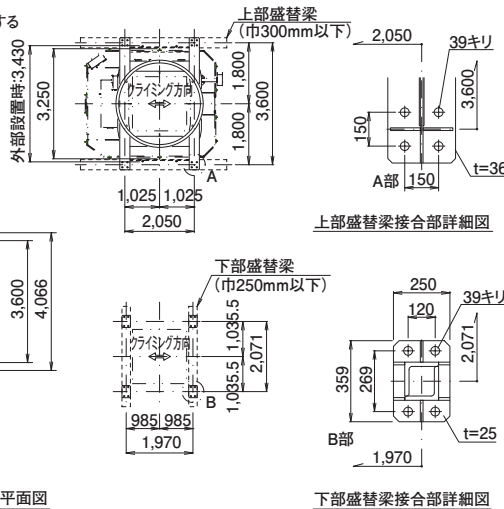


■主要寸法図 (単位: mm)



※下記平面図は、上記図の倍尺とする



■定格荷重表

作業半径	最大作業半径					
	20.0m	25.0m	32.0m	37.0m	42.0m	45.0m (オプション)
3.0m	14.0 t	14.0 t	14.0 t	14.0 t	10.0 t	8.0 t
14.0m						8.0 t
15.0m				14.0 t	10.0 t	7.7 t
16.0m				12.9 t	9.5 t	7.4 t
17.0m			14.0 t	12.0 t	9.1 t	7.1 t
18.0m		14.0 t	11.9 t	11.2 t	8.6 t	6.8 t
19.0m	14.0 t	12.9 t	11.1 t	10.4 t	8.2 t	6.5 t
20.0m	13.0 t	12.0 t	10.4 t	9.8 t	7.9 t	6.2 t
21.0m		11.2 t	9.7 t	9.2 t	7.5 t	6.0 t
22.0m		10.4 t	9.2 t	8.7 t	7.1 t	5.7 t
23.0m		9.8 t	8.7 t	8.2 t	6.8 t	5.5 t
24.0m		9.3 t	8.2 t	7.8 t	6.5 t	5.2 t
25.0m		8.8 t	7.8 t	7.4 t	6.2 t	5.0 t
26.0m			7.4 t	7.0 t	5.9 t	4.7 t
27.0m			7.1 t	6.7 t	5.7 t	4.5 t
28.0m			6.8 t	6.3 t	5.4 t	4.3 t
29.0m			6.5 t	6.0 t	5.1 t	4.1 t
30.0m			6.2 t	5.8 t	4.9 t	3.8 t
31.0m			6.0 t	5.5 t	4.7 t	3.7 t
32.0m			5.7 t	5.3 t	4.4 t	3.5 t
33.0m				5.0 t	4.2 t	3.3 t
34.0m				4.8 t	4.0 t	3.2 t
35.0m				4.6 t	3.8 t	3.0 t
36.0m				4.4 t	3.6 t	2.9 t
37.0m				4.2 t	3.5 t	2.8 t
38.0m					3.3 t	2.7 t
39.0m					3.1 t	2.6 t
40.0m					3.0 t	2.4 t
41.0m					2.8 t	2.4 t
42.0m					2.7 t	2.3 t
43.0m						2.2 t
44.0m						2.1 t
45.0m						2.0 t

■仕様

速	巻上	2.5~14 t	115~31 m/min
度	起伏		120 sec
	旋回		0.49 rpm
電	昇降		0.5 (0.6) m/min
動	巻上	90KW 4P 60%ED	インバータ制御
機	起伏	22KW 4P 75%ED	インバータ制御
	旋回	9.75KW 4P 25%ED	インバータ制御
	昇降	15KW 4P CONT	
電	源	400 (440) V 50 (60) Hz	
安全装置	巻過防止装置・過負荷防止装置 起伏制限装置・作業半径規制装置		

( ) 内数値は、60Hzを示す。