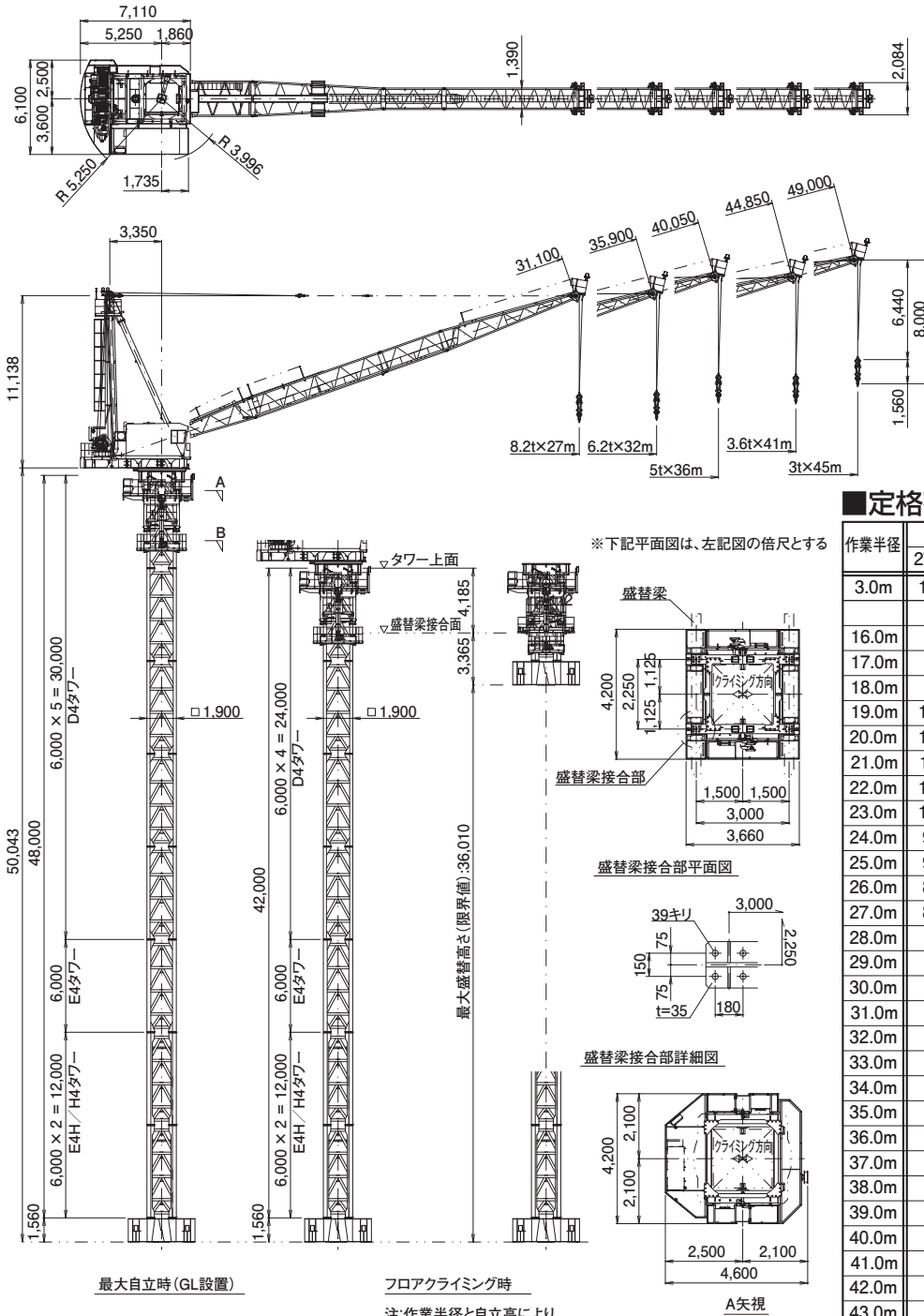


■主要寸法図 (単位: mm)



■定格荷重表

作業半径	最大作業半径				
	27.0m	32.0m	36.0m	41.0m	45.0m
3.0m	13.0t	13.0t	13.0t	10.0t	8.0t
16.0m			13.0t		8.0t
17.0m			12.3t		7.7t
18.0m		13.0t	11.7t		7.4t
19.0m	13.0t	12.3t	11.2t	10.0t	7.1t
20.0m	12.3t	11.6t	10.6t	9.6t	6.9t
21.0m	11.6t	11.0t	10.1t	9.1t	6.6t
22.0m	10.9t	10.4t	9.6t	8.7t	6.4t
23.0m	10.3t	9.9t	9.1t	8.4t	6.1t
24.0m	9.7t	9.3t	8.7t	8.0t	5.9t
25.0m	9.2t	8.8t	8.3t	7.6t	5.7t
26.0m	8.7t	8.4t	7.9t	7.3t	5.5t
27.0m	8.2t	7.9t	7.5t	6.9t	5.2t
28.0m		7.5t	7.1t	6.6t	5.0t
29.0m		7.2t	6.8t	6.3t	4.9t
30.0m		6.8t	6.5t	6.0t	4.7t
31.0m		6.5t	6.2t	5.7t	4.5t
32.0m		6.2t	5.9t	5.4t	4.3t
33.0m			5.7t	5.2t	4.2t
34.0m			5.4t	4.9t	4.0t
35.0m			5.2t	4.7t	3.9t
36.0m			5.0t	4.5t	3.7t
37.0m				4.3t	3.6t
38.0m				4.1t	3.5t
39.0m				3.9t	3.4t
40.0m				3.8t	3.4t
41.0m				3.6t	3.3t
42.0m					3.2t
43.0m					3.1t
44.0m					3.1t
45.0m					3.0t

■仕様

巻上	1.4~13 t	82~22 m/min
速度	80~85 sec	
起伏	0.44 rpm	
旋回	0.60 (0.72) m/min	
昇降	55.0KW 4P 40%ED インバータ制御	
電動機	34.5KW 4P 40%ED インバータ制御	
起伏	11.0KW 4P 75%ED インバータ制御	
旋回	15.0KW 4P CONT	
昇降	400 (440) V 50 (60) Hz	
電源	巻過防止装置・過負荷防止装置 起伏制限装置・作業半径規制装置	
安全装置		

( )内数値は、60Hzを示す。