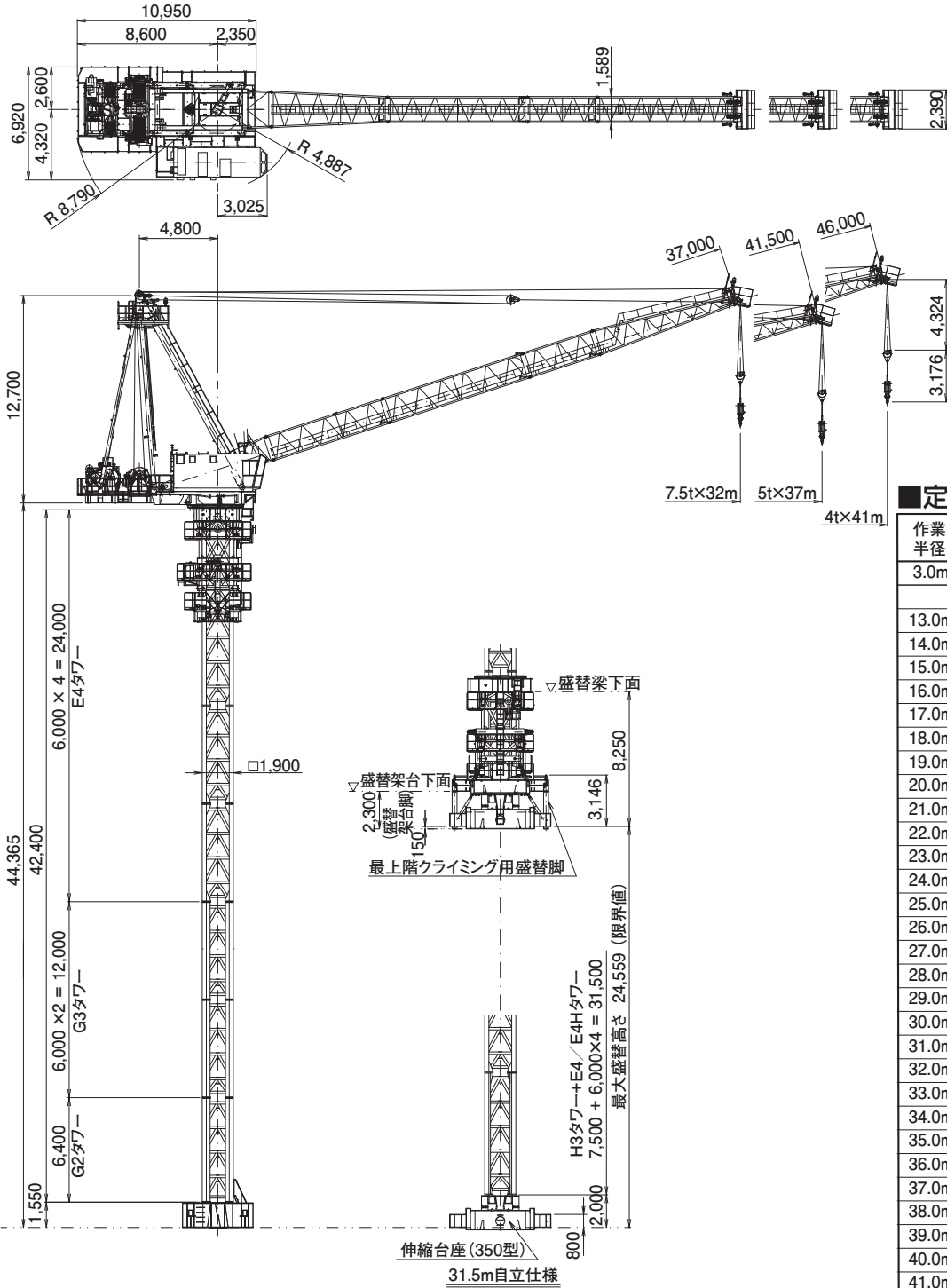


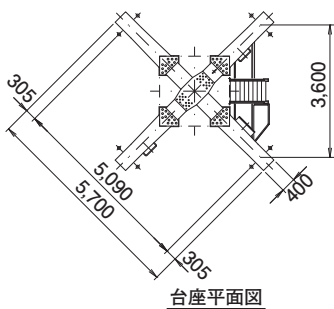
■主要寸法図 (単位: mm)



■定格荷重表

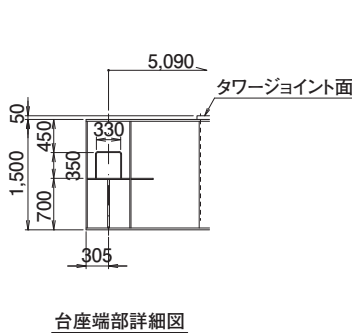
作業半径	最大作業半径		
	32.0m	37.0m	41.0m
3.0m	16.0t	16.0t	16.0t
13.0m			16.0t
14.0m		16.0t	15.0t
15.0m		15.1t	13.9t
16.0m	16.0t	14.3t	13.0t
17.0m	15.1t	13.5t	12.2t
18.0m	14.1t	12.7t	11.4t
19.0m	13.3t	12.0t	10.7t
20.0m	12.6t	11.4t	10.1t
21.0m	12.0t	10.6t	9.5t
22.0m	11.4t	10.0t	9.0t
23.0m	10.9t	9.5t	8.5t
24.0m	10.4t	9.1t	8.0t
25.0m	9.9t	8.6t	7.5t
26.0m	9.5t	8.2t	7.1t
27.0m	9.1t	7.8t	6.8t
28.0m	8.7t	7.5t	6.4t
29.0m	8.4t	7.1t	6.1t
30.0m	8.1t	6.8t	5.9t
31.0m	7.8t	6.5t	5.6t
32.0m	7.5t	6.2t	5.4t
33.0m		6.0t	5.2t
34.0m		5.7t	5.0t
35.0m		5.5t	4.8t
36.0m		5.2t	4.7t
37.0m		5.0t	4.5t
38.0m			4.4t
39.0m			4.2t
40.0m			4.1t
41.0m			4.0t

※下記平面図は、上記図の倍尺とする



台座平面図

※細部はOTA-350HN参照



台座端部詳細図

■仕様

速度	巻上	2.0~16 t	134.0~26.0 m/min
	起伏		140 sec
	旋回		0.49 rpm
電動機	昇降		0.45 (0.54) m/min
	巻上	90KW 4P 60%ED	インバータ制御
	起伏	30KW 4P CONT	インバータ制御
電源	旋回	11KW 4P CONT	インバータ制御
	昇降	18.5KW 4P CONT	
安全装置	巻過防止装置・過負荷防止装置 起伏制限装置・作業半径規制装置		

()内数値は、60Hzを示す。