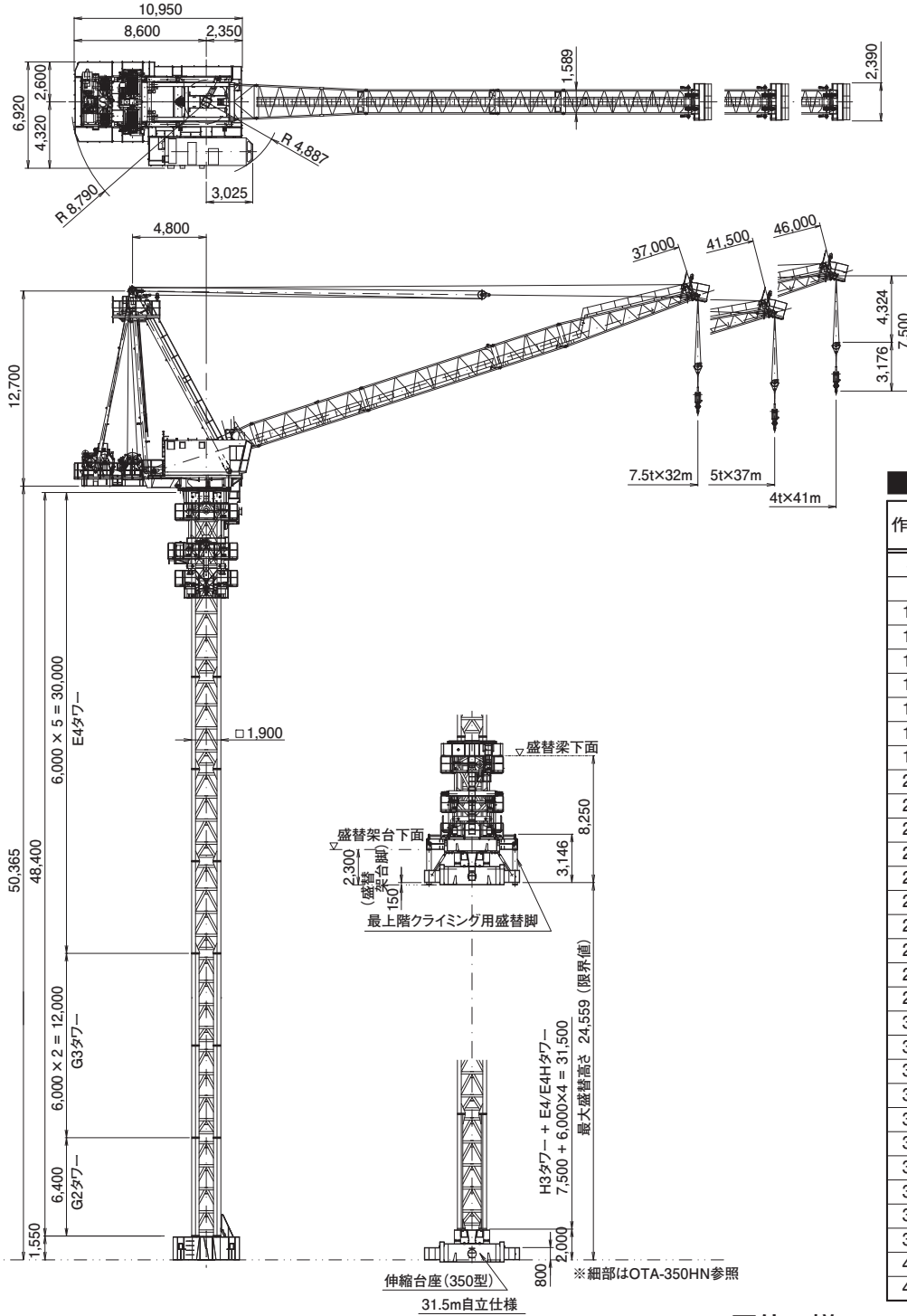


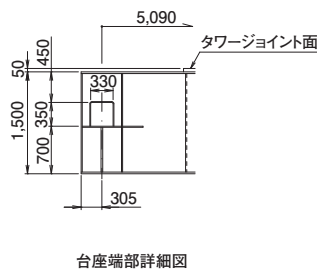
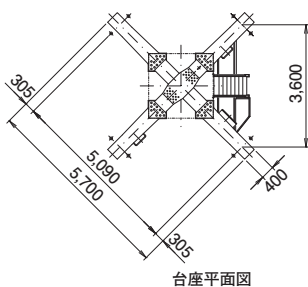
■主要寸法図 (単位: mm)



■定格荷重表

作業半径	最大作業半径		
	32.0m	37.0m	41.0m
3.0m	16.0t	16.0t	16.0t
13.0m			16.0t
14.0m		16.0t	15.0t
15.0m		15.1t	13.9t
16.0m	16.0t	14.3t	13.0t
17.0m	15.1t	13.5t	12.2t
18.0m	14.1t	12.7t	11.4t
19.0m	13.3t	12.0t	10.7t
20.0m	12.6t	11.4t	10.1t
21.0m	12.0t	10.6t	9.5t
22.0m	11.4t	10.0t	9.0t
23.0m	10.9t	9.5t	8.5t
24.0m	10.4t	9.1t	8.0t
25.0m	9.9t	8.6t	7.5t
26.0m	9.5t	8.2t	7.1t
27.0m	9.1t	7.8t	6.8t
28.0m	8.7t	7.5t	6.4t
29.0m	8.4t	7.1t	6.1t
30.0m	8.1t	6.8t	5.9t
31.0m	7.8t	6.5t	5.6t
32.0m	7.5t	6.2t	5.4t
33.0m		6.0t	5.2t
34.0m		5.7t	5.0t
35.0m		5.5t	4.8t
36.0m		5.2t	4.7t
37.0m		5.0t	4.5t
38.0m			4.4t
39.0m			4.2t
40.0m			4.1t
41.0m			4.0t

※下記平面図は、上記図の倍尺とする



■仕様

速度	巻上	2.0~16 t	134.0~26.0 m/min
	起伏	140 sec	
	旋回	0.49 rpm	
電動機	昇降	0.45 (0.54) m/min	
	巻上	90KW 4P 60%ED	インバータ制御
	起伏	30KW 4P CONT	インバータ制御
	旋回	11KW 4P CONT	インバータ制御
電源	昇降	18.5KW 4P CONT	
		400 (440) V 50 (60) Hz	
安全装置	巻過防止装置・過負荷防止装置		
	起伏制限装置・作業半径規制装置		

() 内数値は、60Hzを示す。