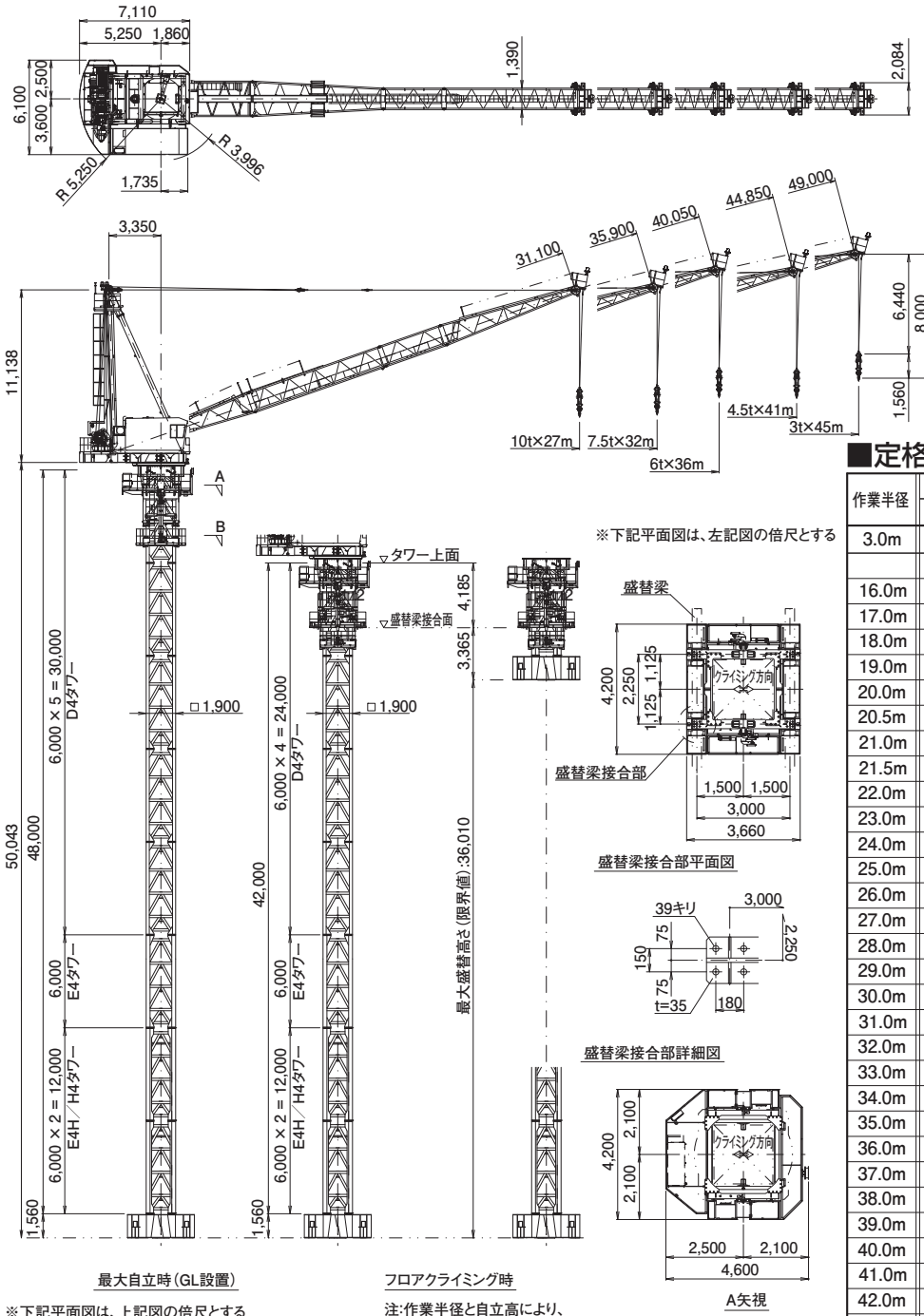
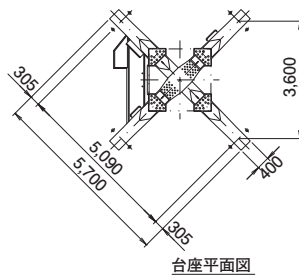


■主要寸法図 (単位: mm)

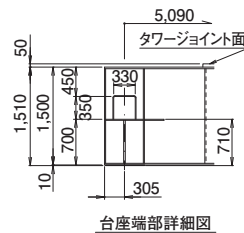


最大自立時 (GL設置)  
 ※下記平面図は、上記図の倍尺とする

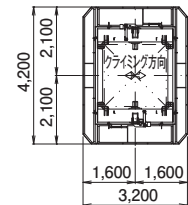
フロアライミング時  
 注:作業半径と自立高により、  
 最大設置高さに制約がある為、  
 都度確認が必要です



台座平面図



台座端部詳細図



B矢視 (外部建設時)

■定格荷重表

作業半径	最大作業半径				
	27.0m	32.0m	36.0m	41.0m	45.0m
3.0m	13.0t	13.0t	13.0t	10.0t	8.0t
16.0m					8.0t
17.0m					7.7t
18.0m					7.4t
19.0m			13.0t	10.0t	7.1t
20.0m			12.4t	9.7t	6.9t
20.5m		13.0t	12.4t	9.5t	6.7t
21.0m		12.7t	11.8t	9.3t	6.6t
21.5m	13.0t	12.4t	11.6t	9.2t	6.5t
22.0m	12.7t	12.1t	11.3t	9.0t	6.4t
23.0m	12.1t	11.5t	10.8t	8.7t	6.1t
24.0m	11.6t	11.0t	10.3t	8.4t	5.9t
25.0m	11.1t	10.5t	9.8t	8.1t	5.7t
26.0m	10.6t	10.0t	9.4t	7.8t	5.4t
27.0m	10.0t	9.5t	8.9t	7.5t	5.2t
28.0m		9.1t	8.5t	7.3t	5.0t
29.0m		8.7t	8.1t	7.0t	4.8t
30.0m		8.3t	7.8t	6.7t	4.7t
31.0m		7.9t	7.4t	6.5t	4.5t
32.0m		7.5t	7.1t	6.2t	4.3t
33.0m			6.8t	6.0t	4.1t
34.0m			6.5t	5.8t	4.0t
35.0m			6.3t	5.6t	3.9t
36.0m			6.0t	5.4t	3.8t
37.0m				5.2t	3.6t
38.0m				5.0t	3.5t
39.0m				4.8t	3.5t
40.0m				4.7t	3.4t
41.0m				4.5t	3.3t
42.0m					3.2t
43.0m					3.1t
44.0m					3.1t
45.0m					3.0t

■仕様

速度	巻上	1.4~13 t	82~22 m/min
	起伏	80~85 sec	
	旋回	0.44 rpm	
電動機	昇降	0.60 (0.72) m/min	
	巻上	55.0KW 4P 40%ED	インバータ制御
	起伏	34.5KW 4P 40%ED	インバータ制御
電源	旋回	11.0KW 4P 75%ED	インバータ制御
	昇降	15.0KW 4P	CONT
安全装置	電源	400 (440) V 50 (60) Hz	
	安全装置	巻過防止装置・過負荷防止装置 起伏制限装置・作業半径規制装置	

( )内数値は、60Hzを示す。

■揚程

R27m	R32m	R36m	R41m	R45m
163m	158m	155m	150m	100m