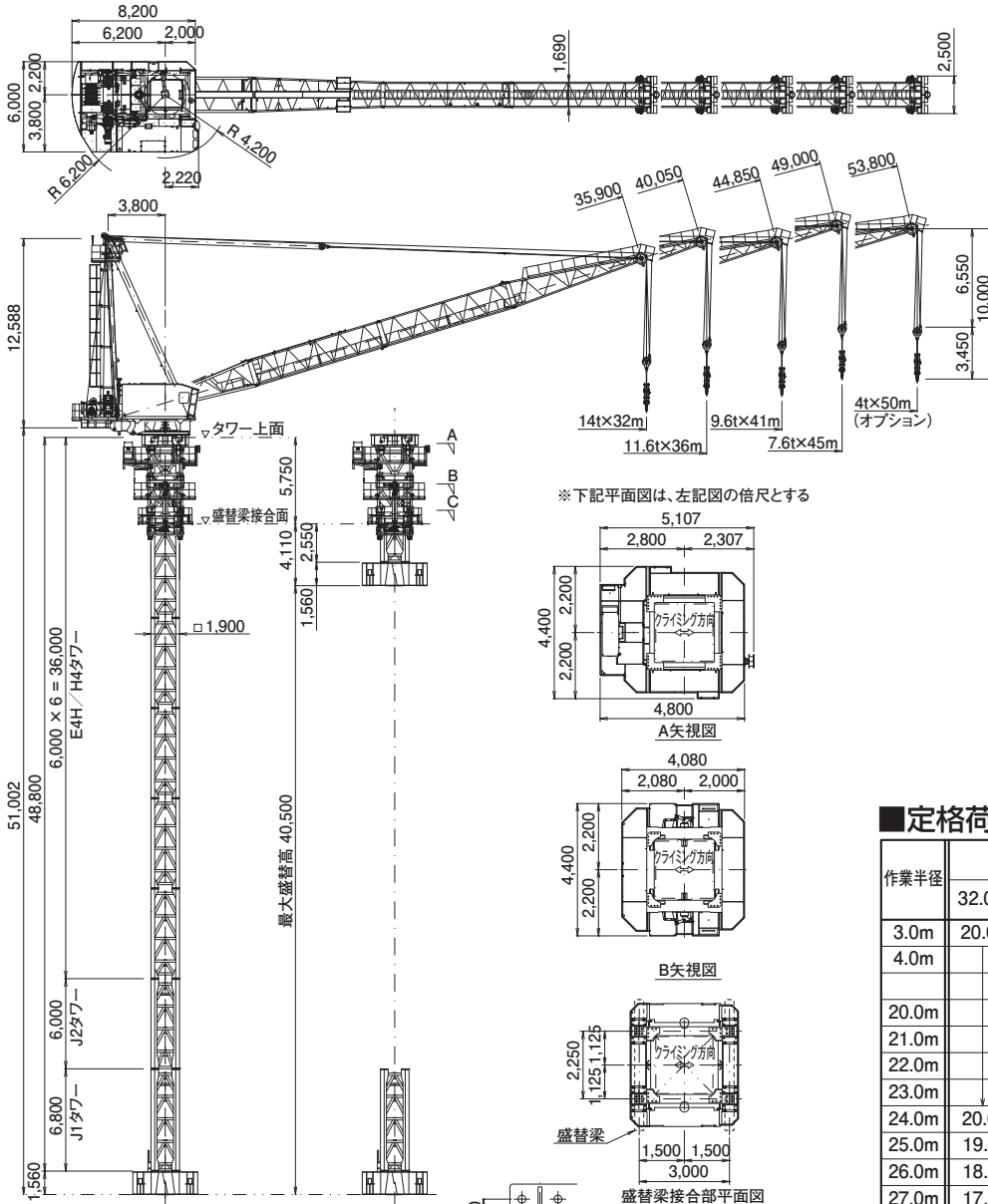
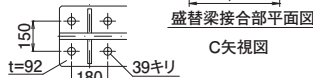
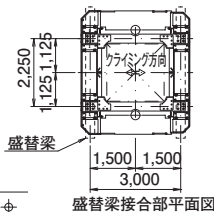
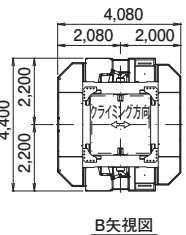
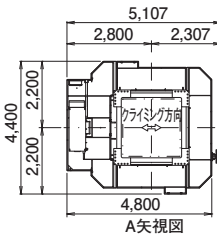


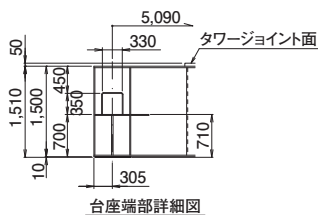
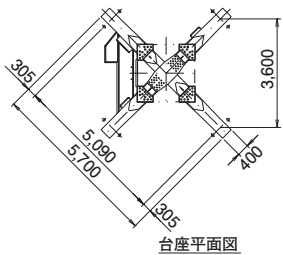
■主要寸法図 (単位: mm)



※下記平面図は、左記図の倍尺とする



※下記平面図は、上記図の倍尺とする



■定格荷重表

作業半径	最大作業半径				
	32.0m	36.0m	41.0m	45.0m	50.0m (オプション)
3.0m	20.0t	20.0t	20.0t	14.5t	10.0t
4.0m				16.0t	
20.0m				16.0t	10.0t
21.0m				15.3t	9.6t
22.0m			20.0t	14.7t	9.2t
23.0m			20.0t	14.1t	8.8t
24.0m	20.0t	19.3t	18.3t	13.5t	8.5t
25.0m	19.3t	18.5t	17.5t	13.0t	8.1t
26.0m	18.5t	17.7t	16.7t	12.5t	7.8t
27.0m	17.8t	16.9t	16.0t	12.0t	7.5t
28.0m	17.0t	16.0t	15.3t	11.6t	7.2t
29.0m	16.3t	15.4t	14.7t	11.2t	7.0t
30.0m	15.5t	14.8t	14.1t	10.8t	6.7t
31.0m	14.8t	14.3t	13.5t	10.4t	6.5t
32.0m	14.0t	13.7t	13.0t	10.0t	6.2t
33.0m		13.2t	12.5t	9.7t	6.0t
34.0m		12.6t	12.0t	9.4t	5.7t
35.0m		12.1t	11.7t	9.1t	5.4t
36.0m		11.6t	11.3t	8.9t	5.2t
37.0m			11.0t	8.7t	5.0t
38.0m			10.7t	8.5t	4.8t
39.0m			10.3t	8.3t	4.7t
40.0m			10.0t	8.2t	4.6t
41.0m			9.6t	8.1t	4.5t
42.0m				7.9t	4.4t
43.0m				7.8t	4.3t
44.0m				7.7t	4.3t
45.0m				7.6t	4.2t
46.0m					4.2t
47.0m					4.1t
48.0m					4.1t
49.0m					4.0t
50.0m					4.0t

■仕様

速度	巻上	20~2.7 t	28~128 m/min
	起伏	103~107 sec	
	旋回	0.44 rpm	
昇降	昇降	0.55 (0.66) m/min	
	巻上	110KW 4P 60%ED	インバータ制御
	起伏	39KW 4P 25%ED	インバータ制御
電動機	旋回	19.5KW 4P 25%ED	インバータ制御
	昇降	22KW 4P CONT	
電源	400(440)V 50(60)Hz		
安全装置	巻過防止装置・過負荷防止装置 起伏制限装置・作業半径規制装置		

()内数値は、60Hzを示す。