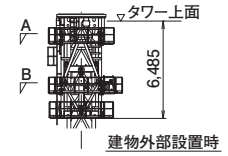
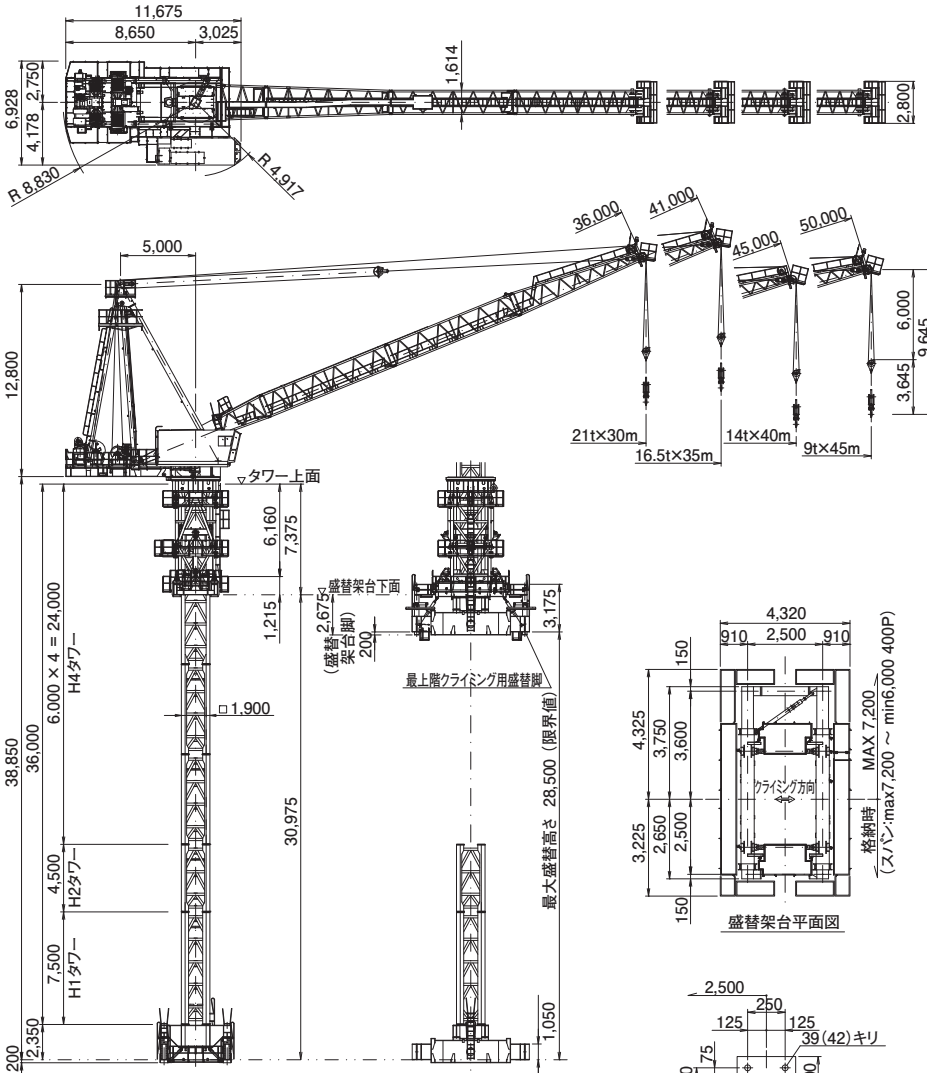
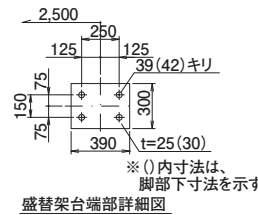
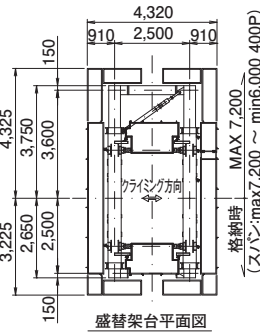
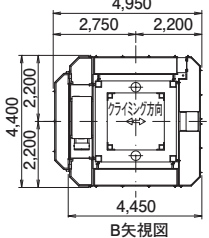
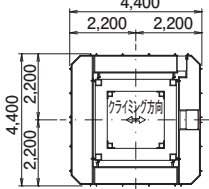


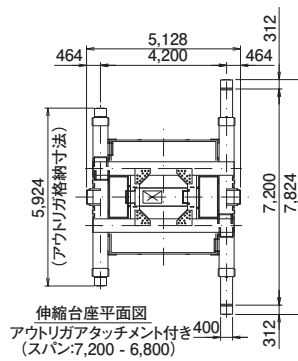
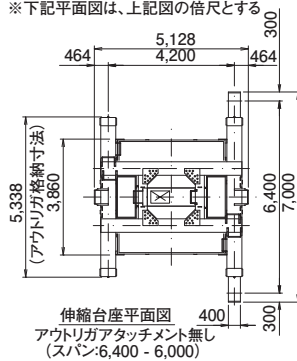
■主要寸法図 (単位: mm)



※下記平面図は、上記図の倍尺とする



※下記平面図は、上記図の倍尺とする



■定格荷重表

作業半径	最大作業半径			
	30.0m	35.0m	40.0m	45.0m
3.0m	25.0t	25.0t	25.0t	21.0t
20.0m				21.0t
21.0m				20.0t
22.0m				19.0t
23.0m				18.1t
24.0m				17.3t
25.0m				16.6t
26.0m				15.9t
26.5m		25.0t	25.0t	—
27.0m	25.0t	24.2t	24.2t	15.2t
28.0m	23.5t	22.9t	22.9t	14.6t
29.0m	22.2t	21.6t	21.6t	14.0t
30.0m	21.0t	20.5t	20.5t	13.5t
31.0m		19.5t	19.5t	13.0t
32.0m		18.7t	18.7t	12.6t
33.0m		17.9t	17.9t	12.1t
33.5m		17.5t	17.5t	—
34.0m		17.2t	17.2t	11.7t
35.0m		16.5t	16.5t	11.4t
36.0m			15.9t	11.1t
37.0m			15.4t	10.8t
38.0m			14.9t	10.5t
39.0m			14.4t	10.3t
40.0m			14.0t	10.0t
41.0m				9.8 t
42.0m				9.6 t
43.0m				9.4 t
44.0m				9.2 t
45.0m				9.0 t

■仕様

速度	巻上	2.5~25 t	126 ~ 25 m/min
	起伏	145 sec	
	旋回	0.48 rpm	
	昇降	0.50 (0.60) m/min	
電動機	巻上	132KW 4P 60%ED	インバータ制御
	起伏	45KW 4P CONT	インバータ制御
	旋回	15KW 4P 1時間定格	インバータ制御
	昇降	22KW 4P CONT	
電源	400(440)V 50(60) Hz		
安全装置	巻過防止装置・過負荷防止装置		
	起伏制限装置・作業半径規制装置		

()内数値は、60Hzを示す。