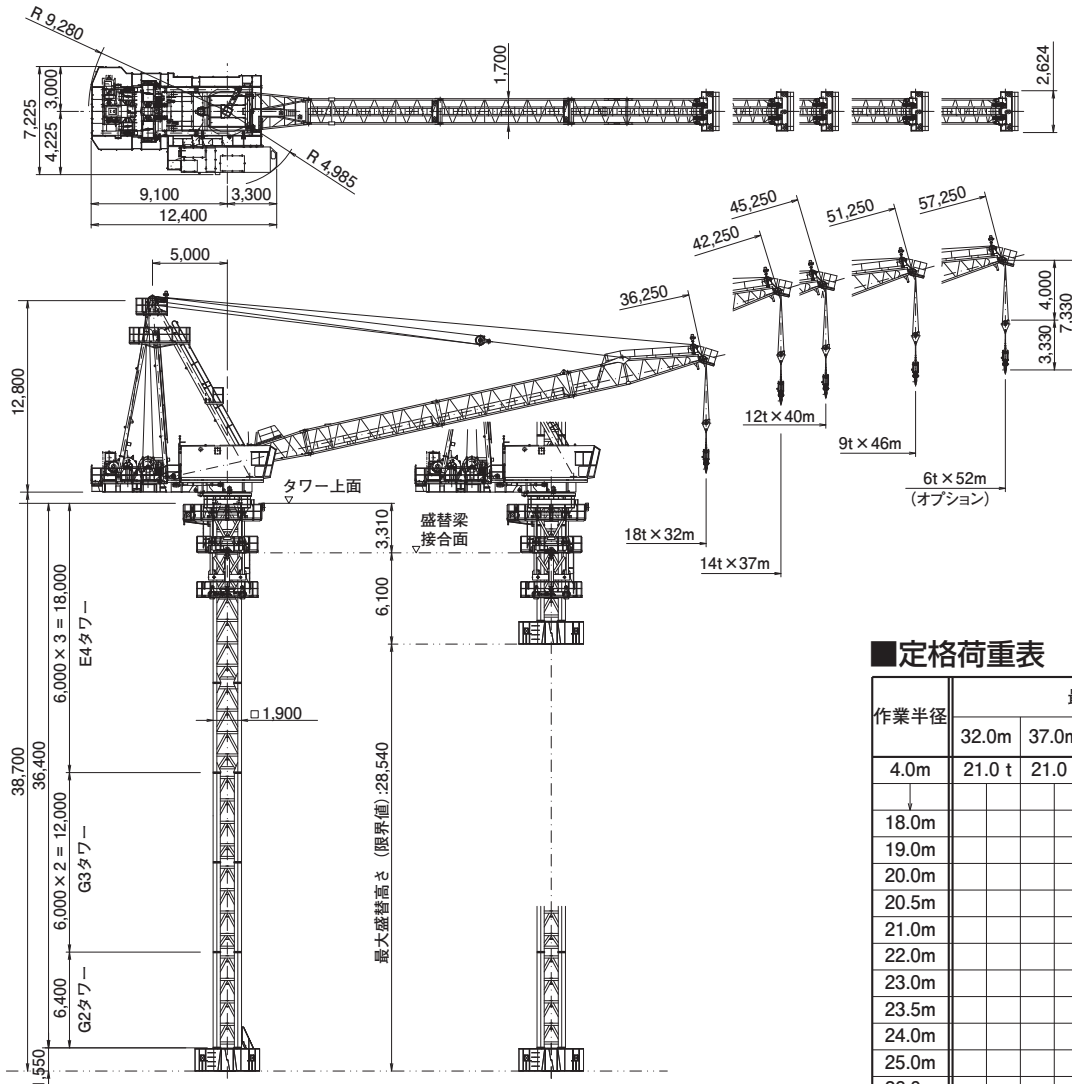
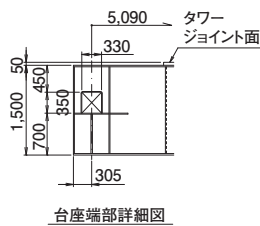
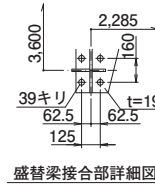
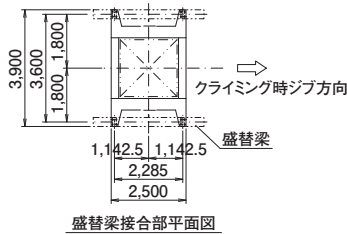
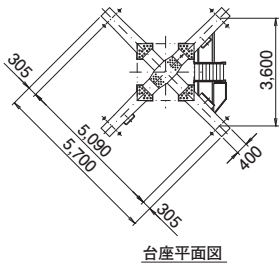


■主要寸法図 (単位: mm)



※下記平面図は、上記図の倍尺とする



■定格荷重表

作業半径	最大作業半径				
	32.0m	37.0m	40.0m	46.0m	52.0m (オプション)
4.0m	21.0 t	21.0 t	21.0 t	21.0 t	15.0 t
18.0m					15.0 t
19.0m					14.5 t
20.0m					13.9 t
20.5m				21.0 t	13.6 t
21.0m				20.3 t	13.4 t
22.0m				19.3 t	12.9 t
23.0m				18.2 t	12.5 t
23.5m			21.0 t	17.7 t	12.2 t
24.0m			20.5 t	17.3 t	12.0 t
25.0m			19.4 t	16.4 t	11.6 t
26.0m			18.5 t	15.7 t	11.2 t
26.5m		21.0 t	18.0 t	15.3 t	11.0 t
27.0m		20.4 t	17.6 t	15.0 t	10.8 t
28.0m	21.0 t	19.3 t	16.9 t	14.4 t	10.5 t
29.0m	20.2 t	18.3 t	16.2 t	13.7 t	10.1 t
30.0m	19.4 t	17.5 t	15.6 t	13.2 t	9.8 t
31.0m	18.7 t	16.9 t	15.0 t	12.7 t	9.4 t
32.0m	18.0 t	16.3 t	14.5 t	12.3 t	9.1 t
33.0m		15.7 t	14.1 t	11.8 t	8.8 t
34.0m		15.3 t	13.7 t	11.4 t	8.5 t
35.0m		14.8 t	13.3 t	11.0 t	8.3 t
36.0m		14.4 t	13.0 t	10.7 t	8.0 t
37.0m		14.0 t	12.7 t	10.5 t	7.8 t
38.0m			12.5 t	10.2 t	7.5 t
39.0m			12.2 t	10.0 t	7.3 t
40.0m			12.0 t	9.8 t	7.1 t
41.0m				9.7 t	7.0 t
42.0m				9.5 t	6.9 t
43.0m				9.4 t	6.8 t
44.0m				9.2 t	6.6 t
45.0m				9.1 t	6.5 t
46.0m				9.0 t	6.4 t
47.0m					6.4 t
48.0m					6.3 t
49.0m					6.2 t
50.0m					6.1 t
51.0m					6.1 t
52.0m					6.0 t

■仕様

速度	巻上	高速	2~12 t	106~33 m/min
		低速	5~21 t	67~20 m/min
	起伏	145 sec		
	旋回	0.48 rpm		
電動機	昇降	0.35 (0.42) m/min		
	巻上	110KW	CONT	サイリスタレオナード制御
	起伏	45KW 4P	CONT	インバータ制御
	旋回	15KW 4P	1時間定格	インバータ制御
電源	昇降	18.5KW 4P CONT		
		400 (440) V 50 (60) Hz		
安全装置	巻過防止装置・過負荷防止装置			
	起伏制限装置・作業半径規制装置			

( ) 内数値は、60Hzを示す。