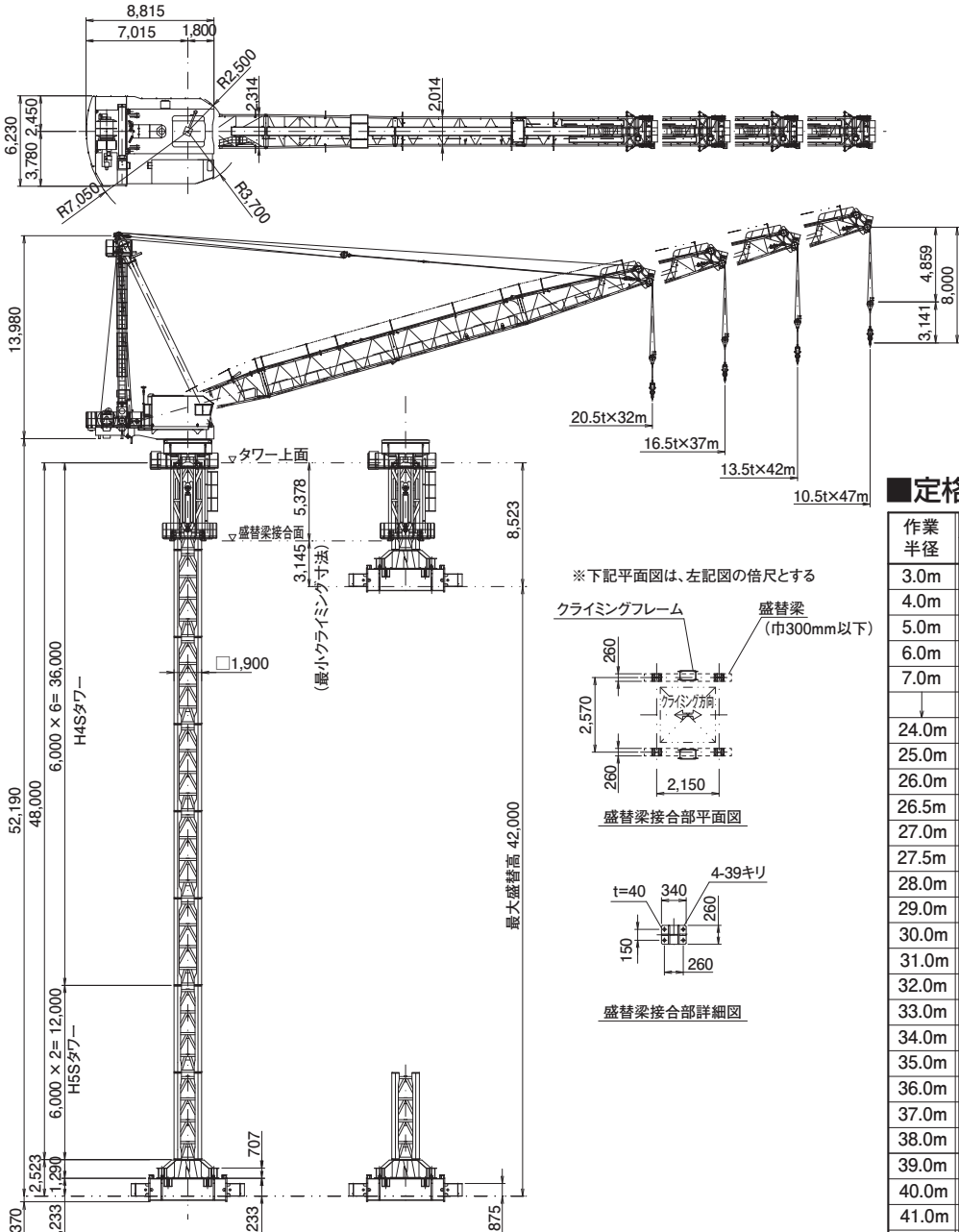
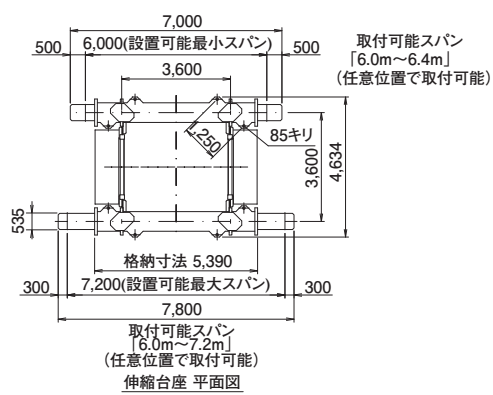
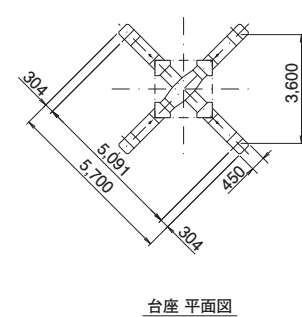


■主要寸法図 (単位: mm)



※下記平面図は、上記図の倍尺とする



■揚程

R32m	R37m	R42m	R47m
250m	250m	250m	200m

■定格荷重表

作業半径	最大作業半径			
	32.0m	37.0m	42.0m	47.0m
3.0m	17.6t	25.0t	25.0t	21.0t
4.0m	19.4t			
5.0m	21.3t			
6.0m	23.1t			
7.0m	25.0t			
24.0m				21.0t
25.0m				20.4t
26.0m				19.7t
26.5m			25.0t	19.4t
27.0m		25.0t	24.5t	19.1t
27.5m	25.0t	24.5t	23.9t	18.8t
28.0m	24.1t	24.0t	23.4t	18.5t
29.0m	22.8t	23.0t	22.4t	17.9t
30.0m	21.8t	22.0t	21.5t	17.4t
31.0m	21.1t	21.1t	20.6t	16.8t
32.0m	20.5t	20.2t	19.8t	16.3t
33.0m		19.4t	19.0t	15.7t
34.0m		18.7t	18.2t	15.3t
35.0m		18.0t	17.5t	14.8t
36.0m		17.3t	16.8t	14.3t
37.0m		16.5t	16.2t	13.9t
38.0m			15.6t	13.5t
39.0m			15.0t	13.1t
40.0m			14.5t	12.7t
41.0m			14.0t	12.4t
42.0m			13.5t	12.0t
43.0m				11.7t
44.0m				11.4t
45.0m				11.1t
46.0m				10.8t
47.0m				10.5t

■仕様

巻上	25~2.5 t	30~120 m/min
速起	101~105s	
度旋	0.48 rpm	
昇降	0.50(0.60)m/min	
電動機	巻上	145KW 4P 60%ED インバータ制御
	起	58.5KW 4P 25%ED インバータ制御
機昇	旋	24.2KW 4P 60%ED インバータ制御
	降	22KW 4P CONT
電源	400(440)V 50(60)Hz	
安全装置	巻過防止装置・過負荷防止装置 起伏制限装置・作業半径規制装置	

( ) 内数値は、60Hzを示す。