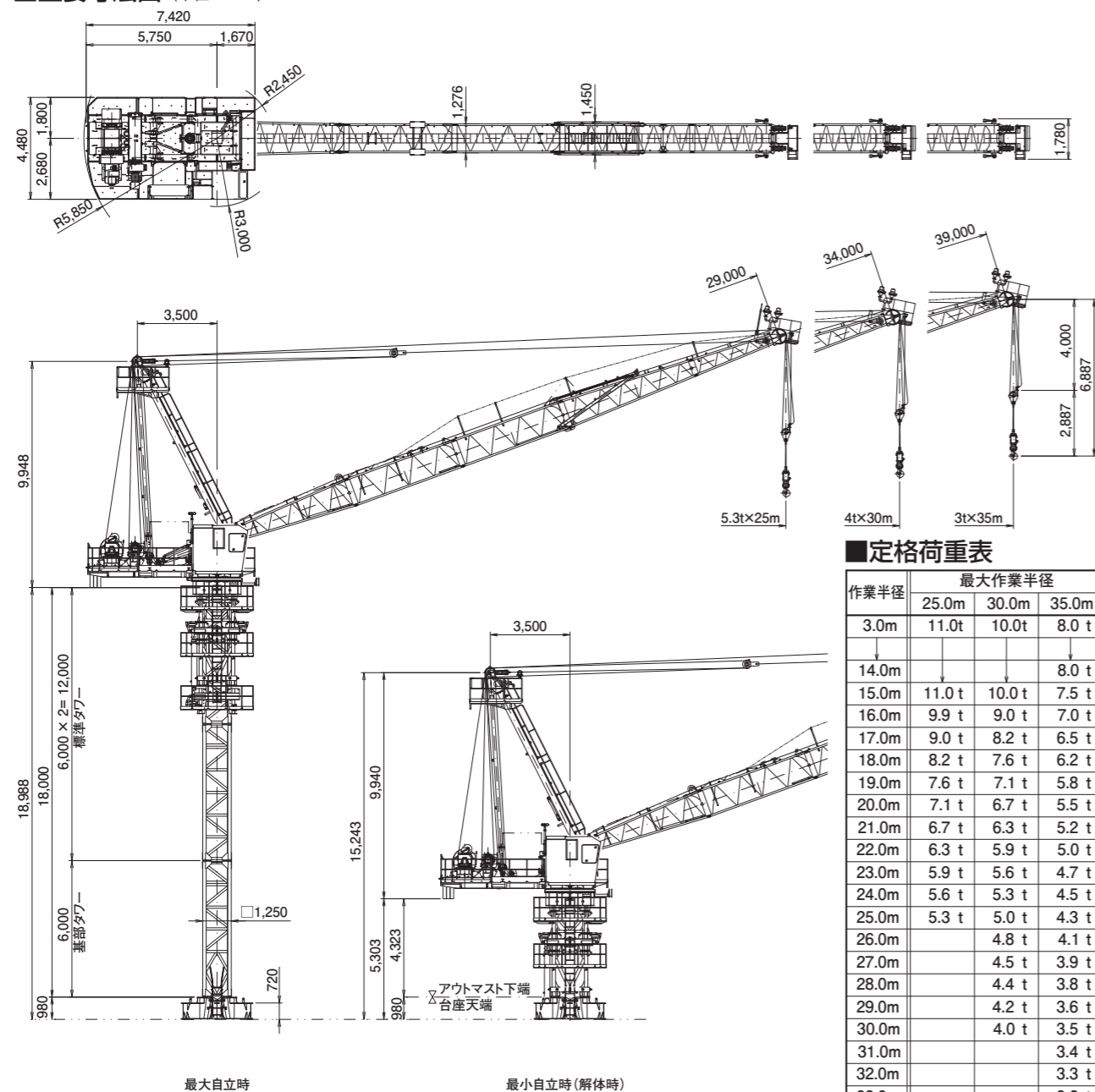


定格荷重 (t) 3.0
作業半径 (m) 35
最大揚程 (m) 320

■主要寸法図 (単位: mm)



■定格荷重表

| 作業半径 | 最大作業半径 | | |
|-------|--------|--------|-------|
| | 25.0m | 30.0m | 35.0m |
| 3.0m | 11.0t | 10.0t | 8.0 t |
| 14.0m | | | 8.0 t |
| 15.0m | 11.0 t | 10.0 t | 7.5 t |
| 16.0m | 9.9 t | 9.0 t | 7.0 t |
| 17.0m | 9.0 t | 8.2 t | 6.5 t |
| 18.0m | 8.2 t | 7.6 t | 6.2 t |
| 19.0m | 7.6 t | 7.1 t | 5.8 t |
| 20.0m | 7.1 t | 6.7 t | 5.5 t |
| 21.0m | 6.7 t | 6.3 t | 5.2 t |
| 22.0m | 6.3 t | 5.9 t | 5.0 t |
| 23.0m | 5.9 t | 5.6 t | 4.7 t |
| 24.0m | 5.6 t | 5.3 t | 4.5 t |
| 25.0m | 5.3 t | 5.0 t | 4.3 t |
| 26.0m | | 4.8 t | 4.1 t |
| 27.0m | | 4.5 t | 3.9 t |
| 28.0m | | 4.4 t | 3.8 t |
| 29.0m | | 4.2 t | 3.6 t |
| 30.0m | | 4.0 t | 3.5 t |
| 31.0m | | | 3.4 t |
| 32.0m | | | 3.3 t |
| 33.0m | | | 3.2 t |
| 34.0m | | | 3.1 t |
| 35.0m | | | 3.0 t |

■揚程

| R25m | R30m | R35m |
|------|------|------|
| 320m | 170m | 150m |

■仕様

| | | | |
|------|-----------------------------------|---------------------------------|----------------|
| 速度 | 巻上 | 11~1 t | 24~100 m / min |
| | 起伏 | 111 sec | |
| | 旋回 | 0.42rpm / 0.25rpm (7t以上39mジブのみ) | |
| 電動機 | 昇降 | 0.49 (0.59) m / min | |
| | 巻上 | 55KW 4P 65%ED | インバータ制御 |
| | 起伏 | 15KW 4P 75%ED | インバータ制御 |
| 電源 | 旋回 | 7.5KW 4P 75%ED | インバータ制御 |
| | 昇降 | 7.5KW 4P CONT | |
| 安全装置 | 巻過防止装置・過負荷防止装置 起伏制限装置・作業半径規制装置 | | |

()内数値は、60Hzを示す。

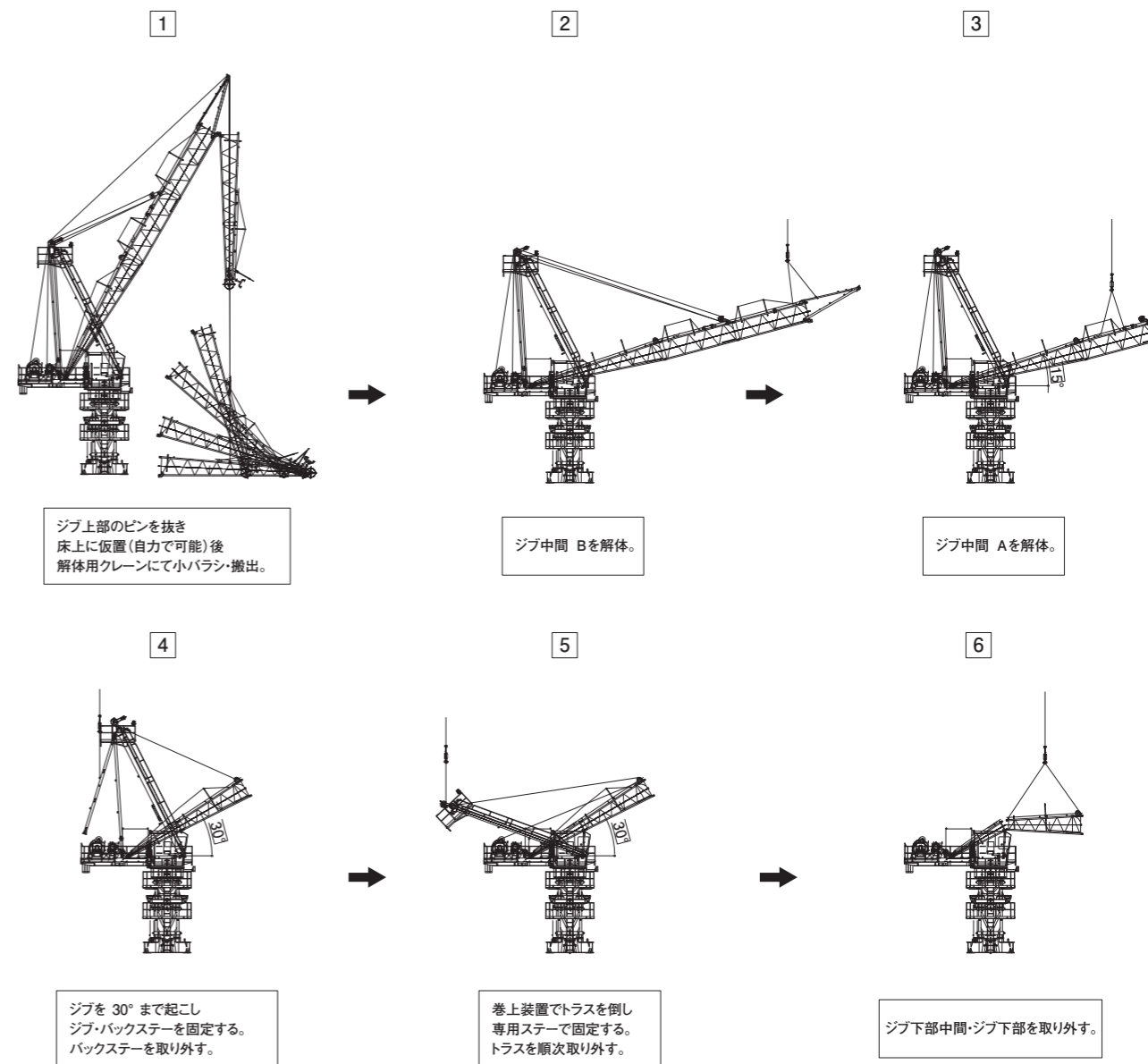
■OTS-130HS IIの特長

1.組立、解体の優れたもの

- ☆OJ-13N(Ⅲ)にて解体可能
- ☆解体機の負荷を抑える為、最大分割重量は1.0t以下(タワー除く)
- ☆解体高さ寸法の低減を図る為、台座にアウトマストを接続できる構造を採用 (1.7m低減)
- ☆ 解体時、ジブ上部の自力折タタミ→仮置機構・トラスの自立解体、自力折タタミ解体機構を備え、解体用クレーンの揚程を低減

2.最大定格荷重は11.0tに設定

- ☆主に大型タワークレーンの解体用として開発 (JCL500NKAクラス)
- ☆過不足の無い揚重能力、定格荷重を最大11.0tに設定 (R25mジブ)



※下記平面図は、上記図の倍尺とする

