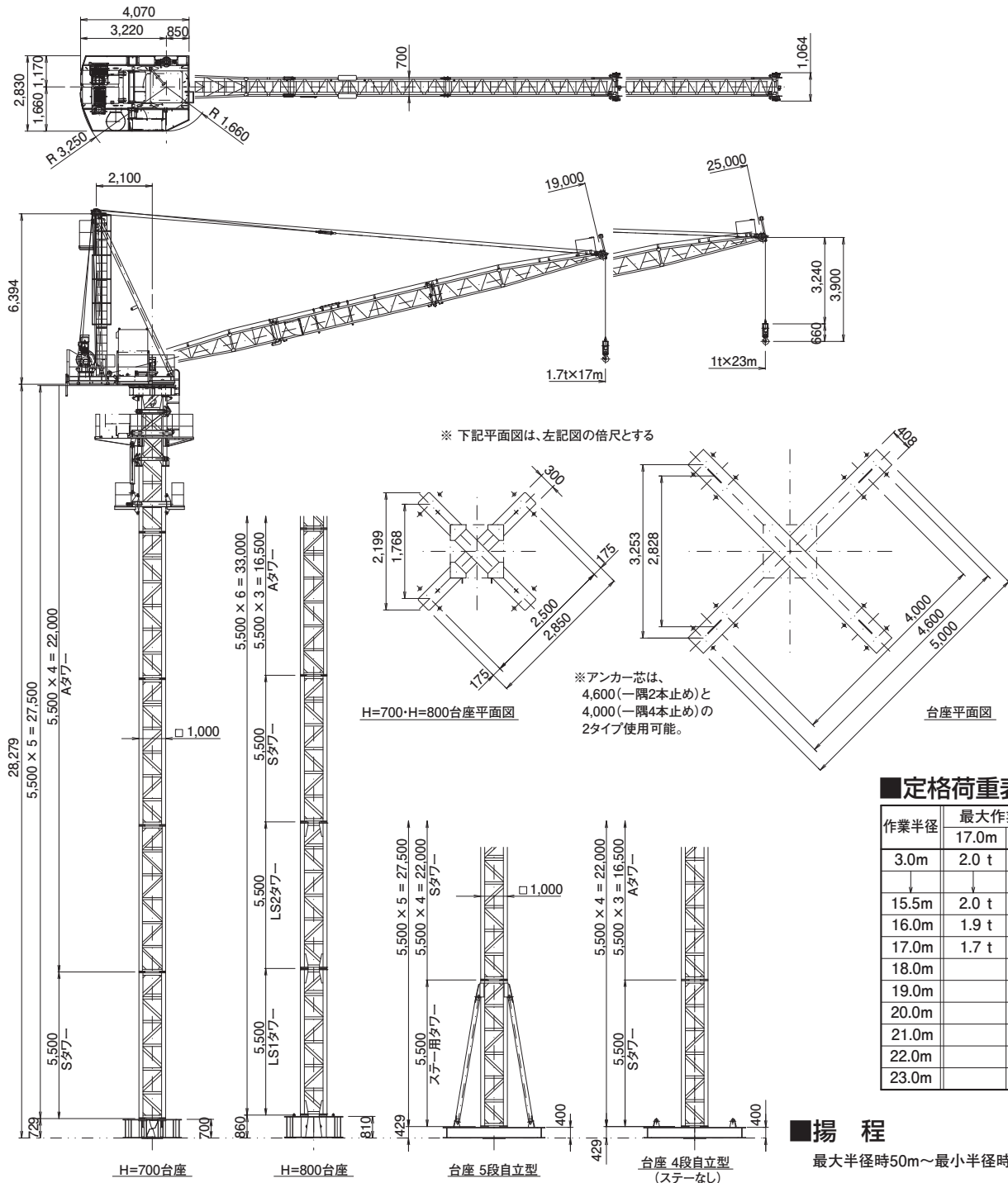


■主要寸法図 (単位: m.m)



■定格荷重表

作業半径	最大作業半径	
	17.0m	23.0m
3.0m	2.0 t	2.0 t
15.5m	2.0 t	2.0 t
16.0m	1.9 t	1.9 t
17.0m	1.7 t	1.7 t
18.0m		1.6 t
19.0m		1.5 t
20.0m		1.3 t
21.0m		1.2 t
22.0m		1.1 t
23.0m		1.0 t

■揚程

最大半径時50m～最小半径時70m

■仕様

速度	巻上	45 / 27 m / min
	起伏	114 sec
	旋回	0.54 rpm
	昇降	0.49 (0.59) m / min
電動機	巻上	11.0KW 4P CONT インバータ制御
	起伏	4.8KW 4P 25%ED インバータ制御
	旋回	2.2KW 4P CONT インバータ制御
	昇降	3.7KW 4P CONT
電源	200 (220) V 50 (60) Hz	
操作方法	有線リモートコントロール	
安全装置	巻過防止装置・過負荷防止装置 起伏制限装置・旋回制限装置	

()内数値は、60Hzを示す。