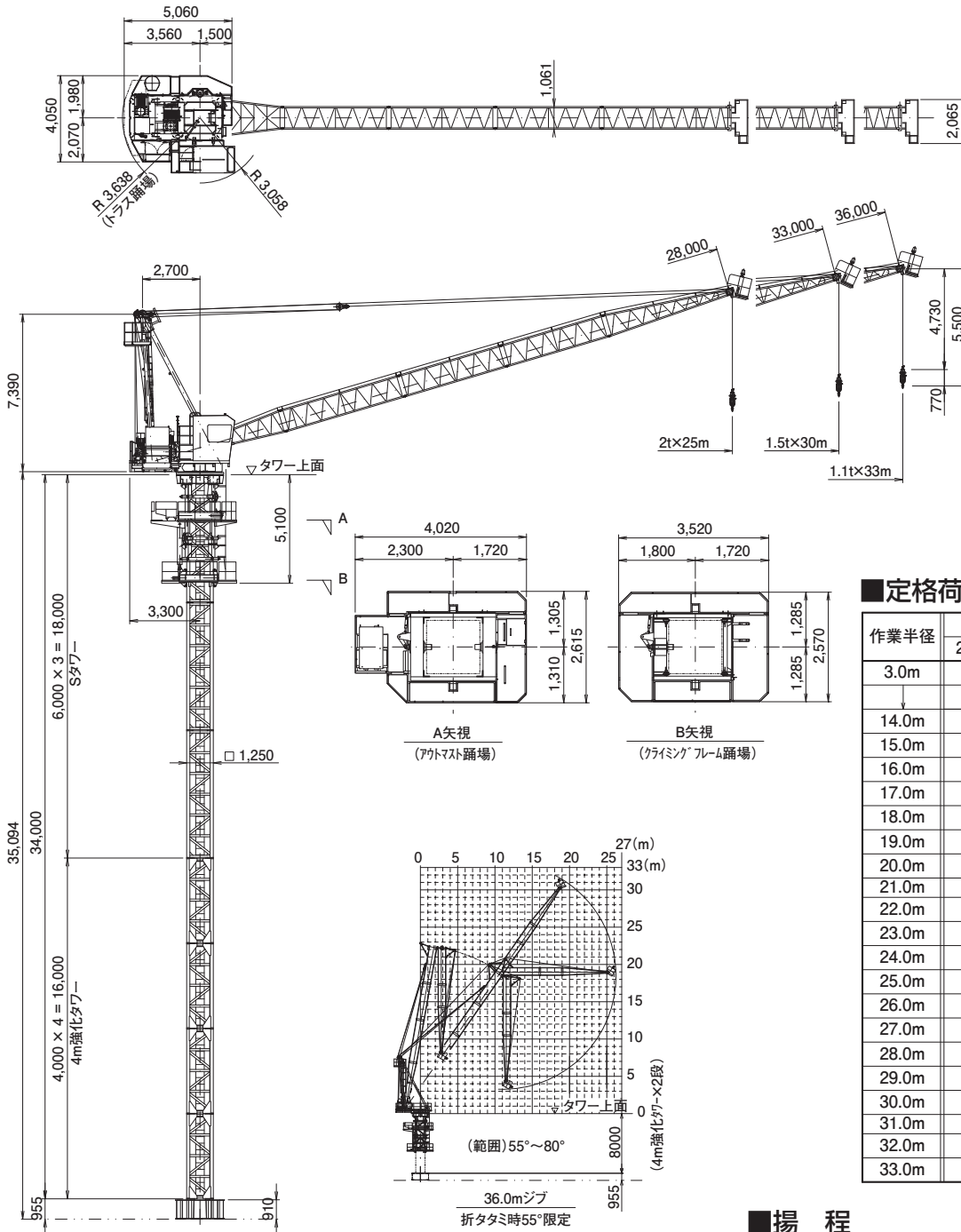
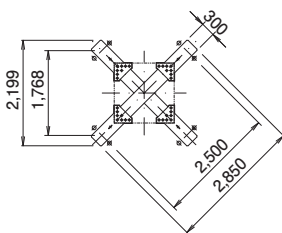


■主要寸法図 (単位: mm)



台座 7段自立型

※下記平面図は、上記図の倍尺とする



台座平面図
7段自立型

■定格荷重表

作業半径	最大作業半径		
	25.0m	30.0m	33.0m
3.0m	2.6t	2.6t	2.6t
14.0m			2.6t
15.0m			2.4t
16.0m			2.3t
17.0m			2.2t
18.0m		2.6t	2.0t
19.0m		2.5t	1.9t
20.0m	2.6t	2.3t	1.8t
21.0m	2.5t	2.2t	1.7t
22.0m	2.3t	2.1t	1.6t
23.0m	2.2t	2.0t	1.5t
24.0m	2.1t	1.9t	1.5t
25.0m	2.0t	1.8t	1.4t
26.0m		1.7t	1.3t
27.0m		1.7t	1.3t
28.0m		1.6t	1.3t
29.0m		1.6t	1.2t
30.0m		1.5t	1.2t
31.0m			1.2t
32.0m			1.1t
33.0m			1.1t

■揚程

最大半径時90m~最小半径時117m

■仕様

速度	巻上	0/1.1/2.6 t	43.2/35.1/27.0 m/min
	起伏		125 sec
	旋回		0.53 rpm
	昇降		0.53 (0.64) m/min
電動機	巻上	15.0KW	4P CONT インバータ制御
	起伏	11.0KW	4P CONT インバータ制御
	旋回	5.5KW	4P CONT インバータ制御
	昇降	5.5KW	4P CONT
電源	200 (220) V 50 (60) Hz		
操作方法	有線リモートコントロール		
安全装置	巻過防止装置・過負荷防止装置 起伏制限装置・旋回制限装置		

() 内数値は、60Hzを示す。