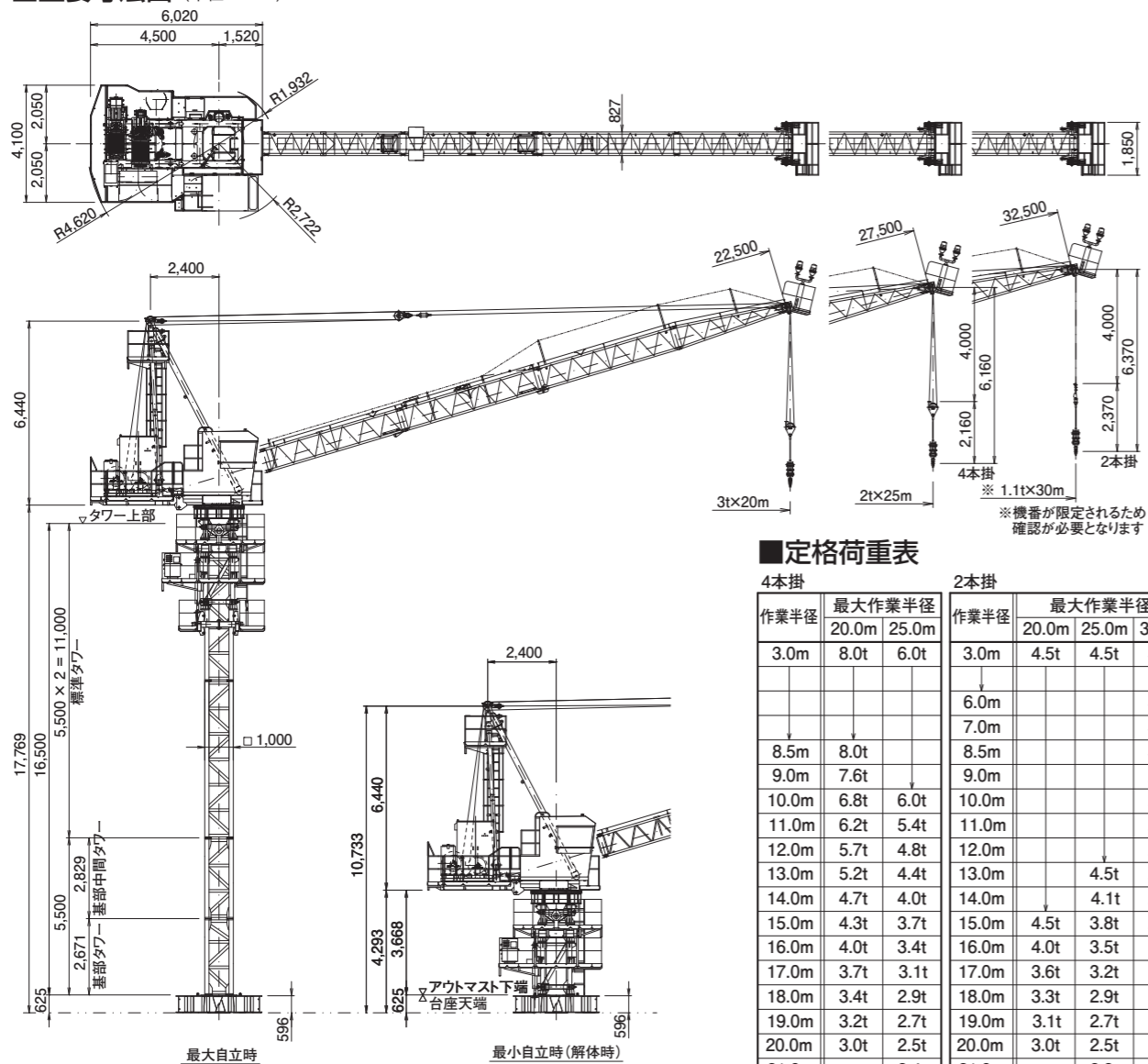


定格荷重 (t) 2.0
 作業半径 (m) 25
 最大揚程 (m) 135(4本掛)250(2本掛)

■主要寸法図 (単位: mm)



■定格荷重表

| 4本掛 | | 2本掛 | | | | |
|-------|--------|-------|-------|-------|------|------|
| 作業半径 | 最大作業半径 | 20.0m | 25.0m | 30.0m | | |
| 3.0m | 8.0t | 6.0t | 3.0m | 4.5t | 4.5t | 3.5t |
| 6.0m | | | 6.0m | | | 3.5t |
| 7.0m | | | 7.0m | | | 3.3t |
| 8.5m | 8.0t | | 8.5m | | | 3.0t |
| 9.0m | 7.6t | | 9.0m | | | 2.9t |
| 10.0m | 6.8t | 6.0t | 10.0m | | | 2.7t |
| 11.0m | 6.2t | 5.4t | 11.0m | | | 2.6t |
| 12.0m | 5.7t | 4.8t | 12.0m | | | 2.4t |
| 13.0m | 5.2t | 4.4t | 13.0m | | 4.5t | 2.3t |
| 14.0m | 4.7t | 4.0t | 14.0m | | 4.1t | 2.2t |
| 15.0m | 4.3t | 3.7t | 15.0m | 4.5t | 3.8t | 2.0t |
| 16.0m | 4.0t | 3.4t | 16.0m | 4.0t | 3.5t | 1.9t |
| 17.0m | 3.7t | 3.1t | 17.0m | 3.6t | 3.2t | 1.8t |
| 18.0m | 3.4t | 2.9t | 18.0m | 3.3t | 2.9t | 1.7t |
| 19.0m | 3.2t | 2.7t | 19.0m | 3.1t | 2.7t | 1.6t |
| 20.0m | 3.0t | 2.5t | 20.0m | 3.0t | 2.5t | 1.5t |
| 21.0m | | 2.4t | 21.0m | | 2.3t | 1.4t |
| 22.0m | | 2.3t | 22.0m | | 2.2t | 1.4t |
| 23.0m | | 2.2t | 23.0m | | 2.1t | 1.3t |
| 24.0m | | 2.1t | 24.0m | | 2.1t | 1.3t |
| 25.0m | | 2.0t | 25.0m | | 2.0t | 1.3t |
| | | | 26.0m | | | 1.2t |
| | | | 27.0m | | | 1.2t |
| | | | 28.0m | | | 1.2t |
| | | | 29.0m | | | 1.1t |
| | | | 30.0m | | | 1.1t |

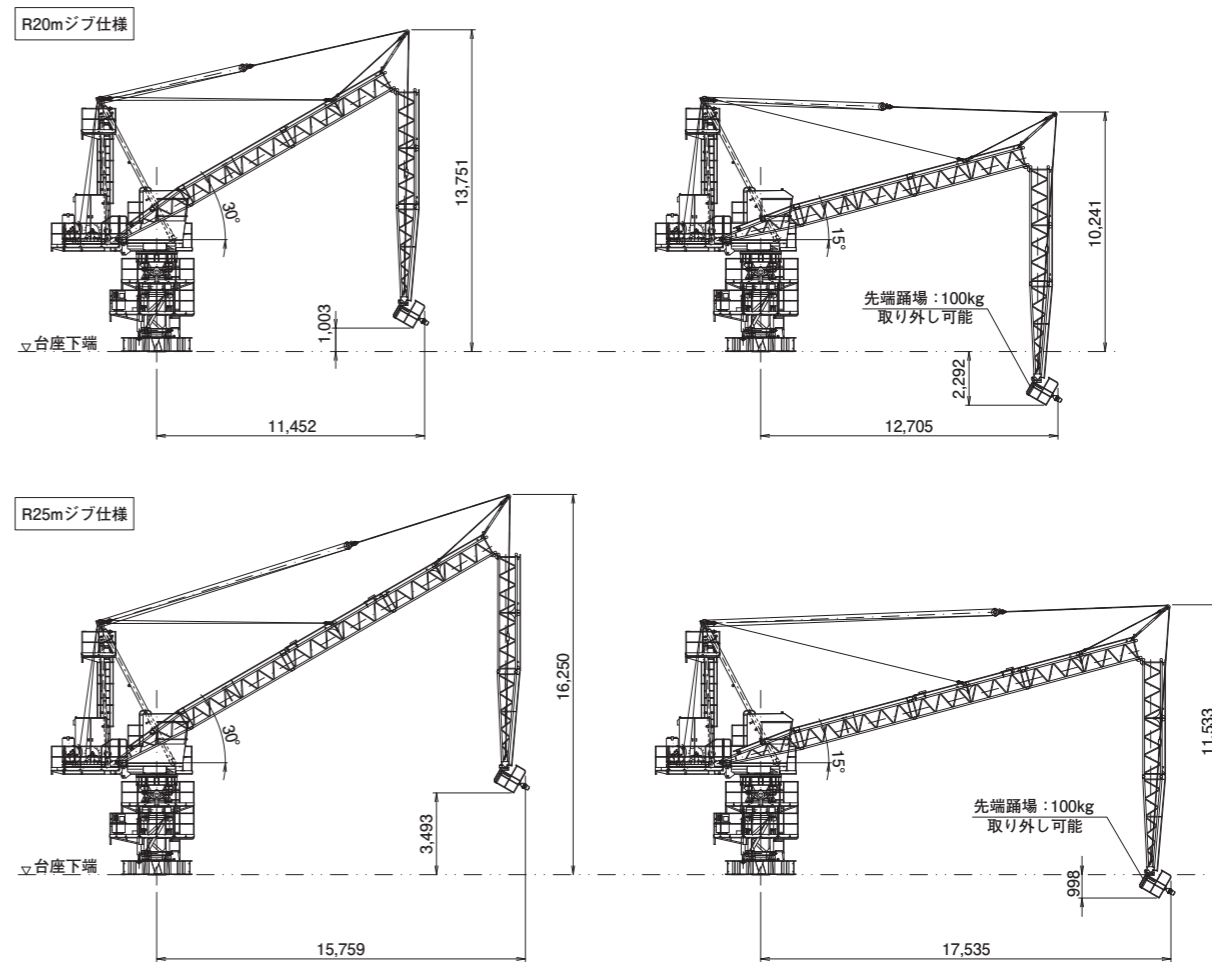
■仕様

| | | | | |
|------|---|-----------------------|---------------------|---------------------|
| 速度 | 巻上 | 4本掛 | 1.0 / 8.0 t | 29.0 / 14.5 m / min |
| | 2本掛 | 1.0 / 4.5 t | 58.0 / 29.0 m / min | |
| 度 | 起伏 | 117 sec | | |
| | 旋回 | 0.66 rpm R30:0.33 rpm | | |
| | 昇降 | 0.49 (0.59) m / min | | |
| 電動機 | 巻上 | 30KW | 4P 75%ED | インバータ制御 |
| | 起伏 | 11KW | 4P 75%ED | インバータ制御 |
| | 旋回 | 5.5KW | 4P 75%ED | インバータ制御 |
| | 昇降 | 3.7KW | 4P | CONT |
| 電源 | 200(220)V 50(60)Hz | | | |
| 安全装置 | 巻過防止装置・過負荷防止装置 起伏制限装置・作業半径規制装置 旋回制限装置 | | | |

()内数値は、60Hzを示す。

■OTS-60HNの特長

- 組立、解体の優れたもの
 - ☆最大分割重量は1.1t以下(標準タワー除く)
 - OJ-13NⅢで解体が可能
 - (R30m仕様の場合はOJ-13NⅢが移動できる条件下による)
 - ☆機体の解体高さ寸法の低減を図る為、台座にアウトマストを接続できる構造を採用(2.4m低減)
- 最大定格荷重は8.0tに設定
 - ☆主に中型タワークレーンの解体用として開発
 - ☆過不足の無い揚重能力、定格荷重を最大8.0tに設定(揚程135.0m)
 - ☆2本掛けで4.5t吊も可能(揚程250m)
- ジブの自力折たたみ機構を採用(R20、25mジブ仕様限定)
 - ☆解体機の必要揚程を低く、作業半径を小さく出来る為、無理のない解体計画が可能
- ゆとりの運転スペース
 - ☆運転室を拡大し、ゆとりのある運転スペースとクリアな視界を確保
 - ☆巻上、起伏、旋回の制御方式をオールインバータ化



※ジブ解体角度は15°~30°まで自由に調整可能。
 ただし、ジブ折たたみ途中での起伏動作は禁止とし、
 速度は1ノッチ限定とする。

※下記平面図は、上記図の倍尺とする

