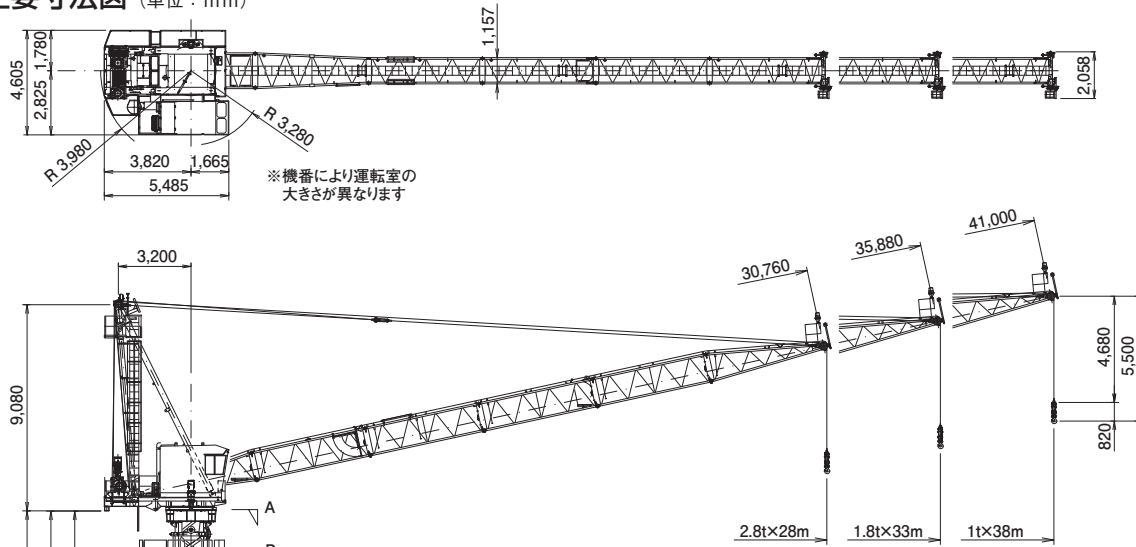
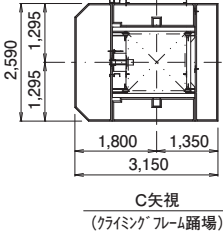
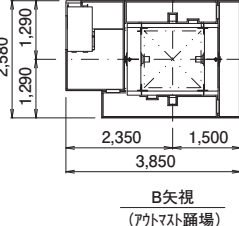
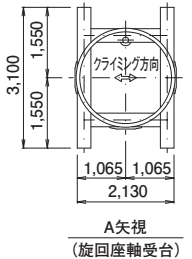
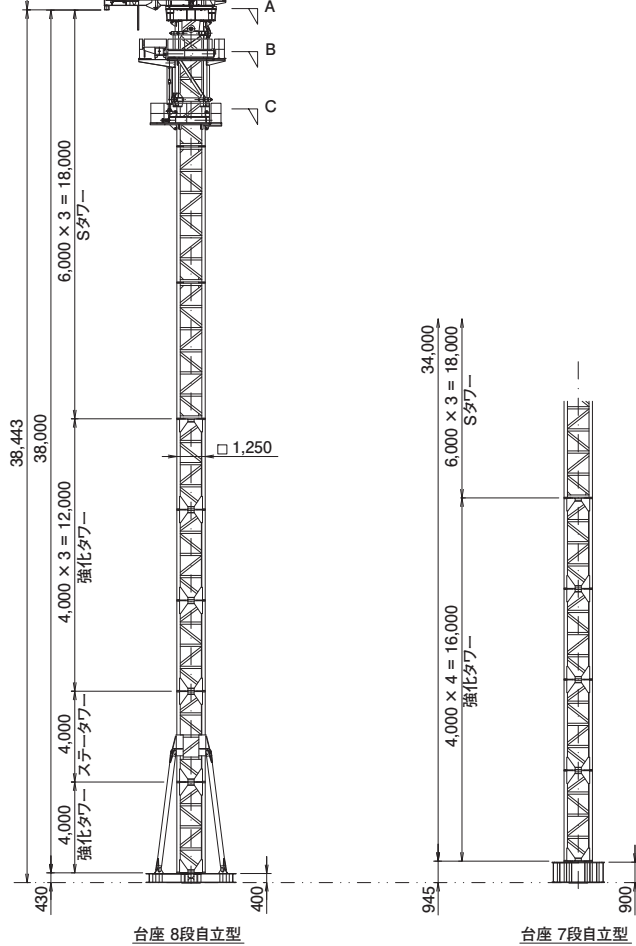


■主要寸法図 (単位: mm)



※機番により運転室の大きさが異なります

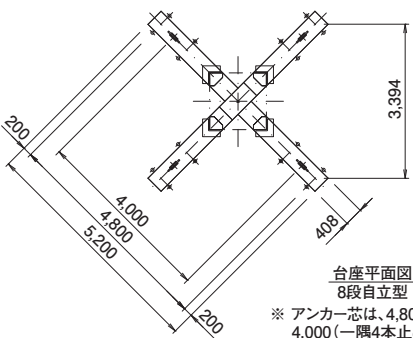
※下記平面図は、左記図の倍尺とする



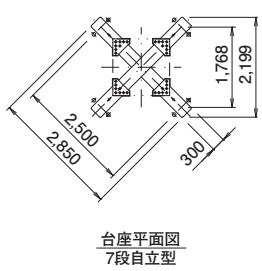
■定格荷重表

作業半径	最大作業半径		
	28.0m	33.0m	38.0m
3.0m	2.8 t	2.8 t	2.8 t
17.0m			2.8 t
18.0m			2.6 t
19.0m			2.5 t
20.0m			2.4 t
21.0m			2.2 t
22.0m			2.1 t
23.0m			2.0 t
24.0m			1.9 t
25.0m			1.8 t
26.0m		2.8 t	1.7 t
27.0m		2.6 t	1.6 t
28.0m	2.8 t	2.4 t	1.5 t
29.0m		2.2 t	1.5 t
30.0m		2.1 t	1.4 t
31.0m		2.0 t	1.3 t
32.0m		1.9 t	1.2 t
33.0m		1.8 t	1.2 t
34.0m			1.2 t
35.0m			1.1 t
36.0m			1.1 t
37.0m			1.0 t
38.0m			1.0 t

※下記平面図は、上記図の倍尺とする



台座平面図 8段自立型
 ※アンカー芯は、4,800(一隅2本止め)と4,000(一隅4本止め)の2タイプ使用可能。



台座平面図 7段自立型

■仕様

巻上速度	1.4 / 2 / 2.8 t	45 / 35 / 27 m / min
起伏	110 sec	
旋回	0.42 rpm	
昇降	0.53 (0.64) m / min	
電動機	巻上 15.0KW 4P CONT	インバータ制御
	起伏 12.7KW 4P 40%ED	インバータ制御
	旋回 5.5KW 4P CONT	インバータ制御
	昇降 5.5KW 4P CONT	
電源	200 (220) V 50 (60) Hz	
安全装置	巻過防止装置・過負荷防止装置 起伏制限装置・旋回制限装置	

() 内数値は、60Hzを示す。