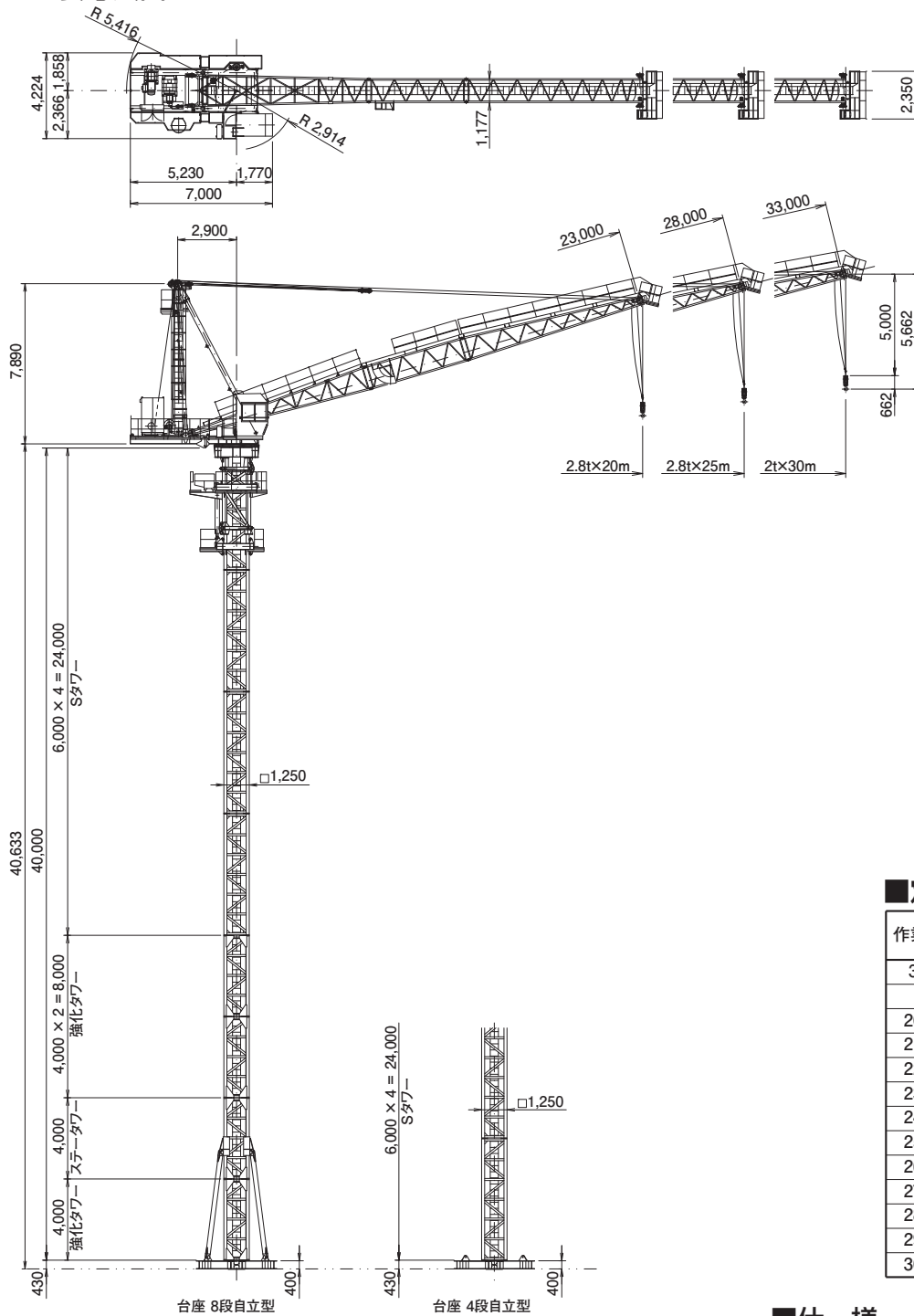


# OTS-90NⅡB 小川製作所

定格荷重 (t) 2.0  
 作業半径 (m) 30  
 最大揚程 (m) 45

## ■主要寸法図 (単位: mm)



## ■定格荷重表

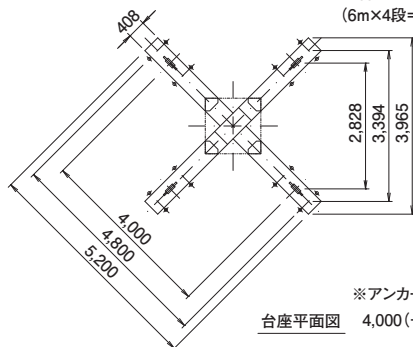
作業半径	最大作業半径		
	20.0m	25.0m	30.0m
3.0m	2.8 t	2.8 t	2.8 t
20.0m	2.8 t		
21.0m			
22.0m			2.8 t
23.0m			2.7 t
24.0m			2.6 t
25.0m		2.8 t	2.5 t
26.0m			2.4 t
27.0m			2.3 t
28.0m			2.2 t
29.0m			2.1 t
30.0m			2.0 t

## ■仕様

速度	巻上	21 / 10.5 / 2.5 (25 / 12.5 / 3.0) m / min		
	起伏	200 sec		
	旋回	0.65 prm		
	昇降	0.53 (0.64) m / min		
電動機	巻上	15KW 4P 40%ED ポールチェンジ制御		
		7.5KW 8P 40%ED ポールチェンジ制御		
		1.9KW 4P 15%ED ポールチェンジ制御		
	起伏	6.0KW 4P 40%ED インバータ制御		
	5.5KW 4P CONT インバータ制御			
	昇降 5.5KW 4P CONT			
電源	200 (220) V 50 (60) Hz			
安全装置	巻過防止装置・過負荷防止装置 起伏制限装置・旋回制限装置			

( ) 内数値は、60Hzを示す。

※台座ステー無しの場合、タワー自立高さは24m迄可能  
 (6m×4段=24m又は、4m×3段+6m×2段=24m等)



※左記平面図は、上記図の倍尺とする

※アンカー芯は、4,800(一隅2本止め)と  
 4,000(一隅4本止め)の2タイプ使用可能。